

団体活動補助金の募集 ～三芳町公募補助金～



地域で活動する公益的な市民活動に対し、補助金を交付します。

- ▶ **対象事業**：公益上必要がある事業とそれを行う団体（補助金交付基準に基づく）
- ▶ **対象団体**：営利を目的としない、公益の増進に寄与する任意団体またはNPO法人
- ▶ **補助額**：補助対象経費総額の1/10から1/2
- ▶ **申込み**：8/31(月)までに①～⑥を政策推進室へ提出。



(①三芳町公募補助金申請書②申請内容の概要書③収支予算決算資料④団体規約⑤構成員の名簿⑥活動内容を確認できる資料)
※希望団体には申請手続き、採択基準などを個別に説明しますのでご連絡ください。

※書式・パンフレット・要綱などは町HP・役場4階政策推進室で配布。

☎ 政策推進室政策推進担当 ☎ 422～424

ゼンマイカーで つくって発見！エコなしくみ



ゼンマイカーの工作を通じて、ものづくりの魅力とSDGsを学びます。ペットボトルキャップと水で貼り付けられるテープを使った工作で、自分だけのオリジナルボディを組み立て、ゼンマイの力で動く原理を学びます。

- ▶ **日時**：8/5(水) 10:00～11:30
- ▶ **場所**：竹間沢公民館 ホール
- ▶ **対象**：小学生
- ▶ **定員**：40人
- ▶ **申込み**：8/4(火)までに上記二次元コードか下記へ電話で申し込み。

☎ 政策推進室政策推進担当 ☎ 424

社会を明るくする運動 強調月間 (7/1～31)

「社会を明るくする運動」は、犯罪の防止と罪を犯した人の更生に理解を深め、犯罪や非行のない社会をつくる運動です。人々が支え合って生きていく明るい地域づくりにご協力をお願いします。

☎ 福祉課福祉支援担当 ☎ 175

みよし大崎ジュニア ハンド参加者募集中

ハンドボール経験がない子どもや運動経験が少ない子どもでも気軽に参加できます。女子のチーム参加も可能です。まずは1回無料体験でご参加ください。

- ▶ **日時**：第1～3週木曜日/毎週土曜日(試合により変動あり)
- ▶ **場所**：総合体育館 アリーナ/大崎電気工業体育館
- ▶ **料金**：月4,070円※別途、入会時スポーツ保険・登録料がかかります。
- ▶ **対象**：小学生男子・女子
- ▶ **定員**：40人程度
- ▶ **申込み**：総合体育館1階受付にて申し込み。

☎ 総合体育館 ☎ 258-0311



親子ラケットテニス 教室&ミニ大会



テニスとほとんど同じルールで、スポンジ製のボールと小さめのコートを使います。体力に自信がない人も楽しめます。

- ▶ **日時**：7/26(日) 9:00受付 9:30～12:30
- ▶ **場所**：総合体育館 アリーナ
- ▶ **料金**：親子1ペア 500円
- ▶ **対象**：小学3～6年生と保護者(中学生以上)
- ▶ **定員**：16ペア 32人
- ▶ **申込み**：7/13(月)までに応募フォームまたは申込用紙(町HPや下記窓口で入手)を郵送・FAX・持参で申し込み。

☎ 文化・スポーツ推進課 ☎ 434

7月は虐待ゼロ 推進月間



虐待を発見した・虐待を受けている・虐待をしてしまったなどの場合は「埼玉県虐待通報ダイヤル #7171」に電話してください。(ひかり電話・IP電話・ダイヤル回線を利用の場合 0120-80-7171 どちらもつながらない場合は 048-762-7533 へ)

※生命に重大な危険があるなど緊急の場合は110番へ電話してください。

☎ 福祉課福祉支援担当 ☎ 172～175

アート&スポーツ ジャンボリー in みよし



うたって、踊って、アドベンチャー！ “～真夏の宝さがし～大変だ！海賊船の船長さんが宝の地図をなくしてしまった。会場4つのワークショップに参加して、秘密の宝石を集めて、ちらばった宝の地図を取り戻そう！

- ▶ **日時**：7/25(土) 9:30～13:00
- ▶ **場所**：コピスみよし/総合体育館
- ▶ **料金**：1人1,000円(当日支払い)
- ▶ **対象**：小学生 ▶ **定員**：先着80人
- ▶ **申込み**：7/4(土) 10:00から上記二次元コードで申し込み。

☎ コピスみよし ☎ 259-3211

夏休み子どもアート広場



この夏だけの特別な体験に出かけよう！みんなが夢中になれる時間を用意しています！

- 1 コピスみよしの窓ガラスに絵を描こう
 - 2 大人気！きつねのお面作りと、神楽体験
 - 3 トートバッグに「書」をデザインしてみよう！
- ▶ **日時**：① 7/19(日) ② 8/2(日) ③ 8/8(土) ※いずれも 13:00～15:00
 - ▶ **場所**：コピスみよし
 - ▶ **料金**：1人各1,000円
 - ▶ **対象**：① 5歳～小学生 ② 小学生～中学生 ③ 小学3年生～中学生
 - ▶ **定員**：① 12人 ② 20人 ③ 20人 ※いずれも先着順
 - ▶ **申込み**：7/4(土) 10:00から上記二次元コードで申し込み。

☎ コピスみよし ☎ 259-3211

網戸サッシは 排出禁止

網戸サッシは町では処理できないため排出できませんので、購入店や専門業者、町の許可業者へ処理を依頼してください。また、網戸の網は「容器包装以外のプラスチック類」として出せますが、汚れがひどい場合は「もやすごみ」に出してください。

☎ 環境課環境対策担当 ☎ 202・203

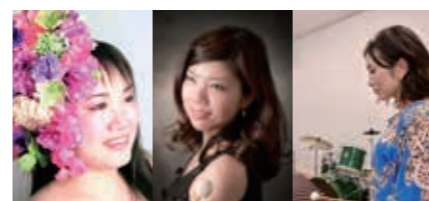


みよしアフタヌーン コンサート vol.27

見て楽しい！聞いて楽しい！心も弾むマリンバとパーカッションの世界を感じてみませんか。「Quintette le Toit」(クインテット・ル・トワ)さんによる「ボレロ」、「ルロイの休日」、「ロククトラップ」他1曲を披露します。

- ▶ **日時**：7/15(水) 12:15～12:45
- ▶ **場所**：役場1階ロビー

☎ 文化・スポーツ推進課 ☎ 434



夏季ステップアップ教室

レベルアップのためのソフトテニス教室を開催します。テニスシューズ(平底靴可)・ラケット(貸出有り)、暑さ対策の為に帽子・タオル・飲み物などをお持ちください。

- ▶ **日時**：7/25・8/8・22 ※いずれも土曜日 11:00～15:00
- ▶ **場所**：運動公園テニスコート①
- ▶ **料金**：300円(当日支払い)
- ▶ **対象**：18歳以上(高校生を除く)
- ▶ **定員**：50人

☎ 三芳ソフトテニス連盟担当：千葉 ☎ 090-1129-6454

認知症サポーター養成講座・ ステップアップ講座



認知症の正しい知識を学びます。養成講座修了者を対象に、ボランティア活動などを行うためのステップアップ講座も開催します。8月以降の日程は上記二次元コードから確認できます。

- ▶ **養成講座**
7/22(水) 13:30～15:00
- ▶ **ステップアップ講座**
7/28(火) 13:30～16:00
- ▶ **場所**：認知症サポートセンター
- ▶ **定員**：各回15人
- ▶ **申込み**：下記窓口・電話・FAXで①講座名②名前③連絡先を伝えて申し込み。

☎ 認知症サポートセンター

☎ 259-2525 FAX274-3366

さいたまけん★こどものこえ メンバー大募集



こどもの声を県の施策に反映させるため、WEBアンケートに答えてくれる人を募集します。回答回数に応じて、ギフトカードをプレゼント。

- ▶ **対象**：小学生～高校生相当年齢の子ども、未就学児の保護者など
- ▶ **申込み**：6/1(月)～7/31(金)に上記二次元コードから申し込み。

☎ 県子ども政策課政策推進担当

☎ 048-830-3269



フレイルチェック 測定会



東京大学が開発したフレイル予防への気づきを促すチェックです。自分の筋肉量や身体の状態を確認してみませんか？

- ▶ **日時**：① 7/17(金) ② 7/21(火) 14:00～16:00
- ※両日とも同様の内容です。
- ▶ **場所**：① 藤久保第4区第2集会所 ② 藤久保第5区第3集会所
- ▶ **対象**：町内在住の65歳以上の人
- ▶ **定員**：① 10人程度 ② 20人(測定会初参加の人が前回から6ヶ月以上経過した人優先)
- ▶ **申込み**：① 7/15(水) ② 7/16(木)までに下記二次元コードか下記へ電話・FAXで①講座名②氏名③生年月日④住所⑤電話番号⑥過去測定会参加の有無を伝えて申し込み。※駐車場に限りがあります。

☎ 健康増進課健康推進担当

☎ 188～191 FAX274-1051

申し込みはこちら



声の 広報みよし

音声読み上げソフト用の「声の広報みよし」を町HPから聞くことができます。



補聴器は認定補聴器専門店へ
関東補聴器センター志木新座店
ご来店予約等お気軽にお電話下さい
TEL **048-475-3684**
新座市東北2-28-3(志木駅南口徒歩5分 新座志木中央総合病院前)
営業時間 9:30～17:00 木曜日は12時まで 日曜・祝日定休
※購入前に試聴貸出できます。 ※駐車場あり

庭木1本から承ります!
お客様へのお約束
庭木1本より明瞭料金
トイレはお借れません
土日でもOKです
お茶はご遠慮します
9:00～17:00
ガーデンエクステル
0120-41-2891

シュークリームにこだわり続けて100年
ヨネサワ製菓株式会社
工場横の直売店ではお買い得なシュークリームや
こだわりのオリジナルスイーツをご用意しております♪
〒354-0043 埼玉県入間郡三芳町竹間R349-1
TEL: 049-258-4491
HP: http://www.yonesawa-seika.co.jp
直売店営業時間: 10:00～18:00 不定休

もしかして認知症?と思ったら...
ものわすれ外来
ふけびょういん 検索
049-264-8811
完全予約制 ふじみ野市亀久保2197
富家病院