

# 真夏の新そば&みよし野菜！ 食べてスタンプラリー 2016



☎ 観光産業課 ☎ 214

今年も夏そばの季節がやってきました。三芳産のそば粉で作った夏そばや、みよし野菜のメニューを食べてスタンプを集めると、お食事券をプレゼント！(5個で500円、10個で1,500円)全店制覇した人には2,000円分のお食事券に加えて、富の川越いも5kgがもらえます。それぞれのお店こだわりの味を楽しみながら、この時期にしか出会えない「三芳の味力」を堪能してみませんか？

▼ 対象期間

7月29日(金) ~ 9月16日(金)

▼ 対象店

【三芳町】富【富士見市】砂場【ふじみ野市】浅野屋、旭庵甚五郎、大むら、喜久家、篠之井、そば玄、竹むら、長寿庵、天和庵、英、やぶ干、山清

※スタンプ台紙はチラシ裏面になります。詳細は各公共施設、対象店などで配布しているチラシをご覧ください。



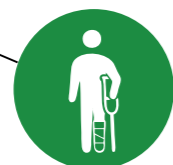
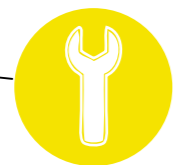
## 「自転車の安全な利用の促進に関する条例」 自転車も車のなかまです



三芳町では、悲惨な自転車事故を1件でも減らすべく、10月から、まちぐるみで自転車交通マナーの向上や利用環境の改善を促進するための、条例を施行します。

☎ 自治安心課 ☎ 265・266

3つのポイント



近年、自転車の危険走行や運転マナーの低下が問題化しています。平成27年中の町内の自転車事故による負傷者数(63人)は、事故全体(213人)の約3割を占め、県内でも高い数値です。みんなでマナーを守り、思いやりのある運転を心がけましょう。

守ろう！

自転車安全利用五則

- 一. 自転車は車道が原則、歩道は例外
- 二. 車道は左側を通行
- 三. 歩道は歩行者優先で車道寄りを徐行
- 四. 安全ルールを守る
  - ① 飲酒運転、二人乗り、並進の禁止
  - ② 夜間はライトを点灯
  - ③ 交差点での信号遵守と一時停止・安全確認
  - ④ 傘さし・携帯電話・イヤホン等の禁止
- 五. 子どもはヘルメットを着用

miyoshi  
イベント  
event

## コピス・サマーフェスティバル 2016

☎ コピスみよし ☎ 259-3211



← 毎年大好評のオーケストラ楽器体験も開催！公演の前後1時間で行います。たくさんの方の楽器に触れてみては？

コピスの夏休みは家族みんなで「見て・聴いて・触って」音楽づくし！ピタゴラスイッチのテーマ曲でも有名な『栗コーダー』のコンサートをお届けします。

▶ 日時 8月21日(日) 開場 13:00 開演 14:00

▶ 会場 コピスみよし

▶ 料金 大人2,000円 / 高校生以下500円 (町在住・在勤・在学の人)

▶ 出演 栗コーダーカルテット、ビューティフルハミングバード

miyoshi  
お知らせ  
news

## 写真で三芳町をPR Instagram「いいね三芳町」

☎ 秘書広報室 ☎ 312・314



スマホアプリ Instagram を利用して、三芳町の魅力を写真で発信！三芳町公式アカウント「いいね三芳町」が登場しました。ハッシュタグを使ったキャンペーンも実施。詳細はP27をご覧ください。

▼ Instagram のフォロー手順



① アプリをインストール



② 「いいね三芳町」で検索



③ 「+ フォローする」を押す



miyoshi  
募集  
recruit

## 第36回産業祭 ステージ出演者募集

☎ 観光産業課 ☎ 215



← 昨年の特設ステージの様子。雨にも関わらず、みんなの笑顔とパフォーマンスで、素敵なステージとなりました。

三芳町の美味しい野菜や商工業品が集まる産業祭。町の秋の大イベントを盛り上げてくれるパフォーマーを大募集！三芳町役場の特設ステージと一緒に笑顔になりませんか。

▶ 日時 11月13日(日) 11:10 ~ 13:00 (※雨天決行)

▶ 申込方法…出演申込書(観光産業課で配布・町ホームページからダウンロード)に必要事項を記入し、9月16日(金)までに観光産業課まで。窓口、またはFAX(049-274-1013)、メール→ kanko@town.saitama-miyoshi.lg.jp

miyoshi  
募集  
recruit

## グルメスポット みよしの名産品募集



☎ 観光産業課 ☎ 215

三芳町ホームページ「観光情報ページ」に掲載するグルメスポット・みよしの名産品を募集します。近所の隠れた名店、おすすめスポット等と一緒に広めませんか？ 口コミも募集しています。



▼ 登録要件

- ① 三芳町産の食材を使った商品であること
- または ② 三芳町にお店があること

▼ 登録方法

登録申請書(町ホームページからダウンロード)に必要事項を記入し、観光産業課まで。郵送、または、メール→ kanko@town.saitama-miyoshi.lg.jp  
※ 口コミについては電話やメールなどで随時募集しています。