

●子育て支援センター 電話258-5106・FAX258-5136 ※12/28(水)から1/4(水)までお休みです。

内容	対象	日程	時間	場所	備考
なかよし広場	0歳児 ねんねひろば	12/8、14、20	10:00 ~12:00	子育て支援センター	部屋や園庭での自由遊び、絵本の読み聞かせ、歌や手遊び、ふれあい遊びを行います。予約不要
	0歳児 ハイハイひろば	12/1、7、15			
	1歳児	12/2、9、13、21			
	2歳児~	12/6、22、27			
わくわくタイム(午前) 「お誕生日会」	0~5歳児	12/19 12/26(お誕生日会)	10:00 ~12:00	藤久保児童館	予約不要
わくわくタイム(午後)	0~5歳児	12/5、19、26	13:00 ~15:00		予約不要
おひさま広場	0~5歳児	12/5	10:00 ~12:00	富士塚公園	雨天: 藤久保児童館予約不要
おでかけなかよし広場	0~5歳児	12/16	10:00 ~12:00	北永井第3区集会所	予約不要
なかよし講座 「ハッピーコンサート」	0~5歳児	12/12	10:30 ~11:30	藤久保児童館	予約不要
なかよし講座 「こどもの病気・けが」	0~5歳児	1/19	13:00 ~14:30	藤久保公民館	12/13(火)から申込み受付開始(電話可)

11/1  
開催

なかよし講座「楽しいおもちゃ作り」

ファミリーサポート共催



みて、おもちゃだよ

●保健センター 電話258-1236・FAX258-5994 ※12/29(木)から1/3(火)までお休みです。

内容	対象	日程	時間	場所	備考
4ヵ月児健診	平成23年8月生	12/9	13:00~13:40 (時間厳守)	保健センター	■母子健康手帳
10ヵ月児健診	平成23年2月生	12/16			
1歳6ヵ月児健診	平成22年5月生	12/2			
2歳児歯科健診	平成21年5月生	12/6			
3歳児健診	平成20年5月生	12/13			
育児相談	0歳~就学前の希望者	12/2	9:15~10:00		■母子健康手帳

富士見市健康増進センター内  
東入間医師会  
第二休日診療所

富士見台  
郵便局  
交番  
小川  
至川越  
至池袋  
至三芳町役場

16時  
●休日診療時間 9時~  
16時

休日・小児時間外診療所のご案内

●休日診療日 日曜、祝日  
および年末年始(12月31日~1月3日)

▼小児時間外診療日 月曜  
~土曜

←ふじみ野市駒林3553  
258-2064(0550)2  
258-2062(0550)2

●休日診療時間 9時~  
16時、20時~23時

▼小児時間外診療時間  
20時~22時

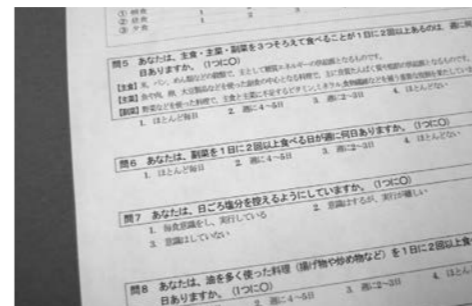
<http://www.ne.jp/asahi/higashi-iruma/med/>



保健センター  
電話258-1236  
FAX258-5994

「健康づくりに関するアンケート」  
ご協力ありがとうございました

アンケートの調査結果の詳細は4階の情報管理室において、閲覧することが可能です。また、これから広報の健康ページでも随時紹介します。今回は、回答の中で「言葉も内容も知らない。」と回答した人が多かった用語の一部を特集します。



▲健康づくりに関するアンケート

【調査対象】20歳以上の男女・1500人  
【調査機関】健康増進課保健センター  
【回収結果】有効回収数(率)524人(34.9%)  
【年齢・性別別回収結果】(単位:人)

	20歳未満	20~29歳	30~39歳	40~49歳	50~59歳	65歳以上	無回答	合計
男性	1	24	47	40	112	2	-	226
女性	0	49	51	56	129	3	-	288
無回答	0	0	0	0	0	0	10	10
合計	1	73	98	96	241	5	10	524

町全域  
調査地域

調査目的  
住民一人ひとりが楽しみながら、主体的に健康づくりに取り組み、健康で生きがいを持ちながら、自立して生活していくためには、生涯を通じて健康づくりを進めていくことがより重要であり、住民の健康づくりに対する実態や要望・意見を把握し、総合的・計画的に施策を進めていく基礎資料とするため調査を実施しました。

調査項目

- [1] 健康状態
- [2] 食生活
- [3] 運動習慣
- [4] ストレス・睡眠
- [5] アルコール・喫煙
- [6] 健康診断・がん検診
- [7] その他

健康づくりに関する  
アンケートとは...

言葉も内容も知らない  
41.2%

「胎児性アルコール症候群」  
(Fetal Alcohol Syndrome 「FAS」と名づけられました。)

①特徴的な顔貌(不明瞭な人中、薄い上唇、短い眼瞼裂など)

妊娠中の母親の習慣的なアルコール摂取によって生じていると考えられている先天性疾患の一つです。

妊娠中に多量に飲酒した母親から生まれた子どもに、

言葉も内容も知らない  
66.8%

「COPD」  
慢性閉塞性肺疾患

COPDはタバコが原因で肺に炎症が起こり、空気の通り道である気道が狭くなる病気です。せきやたんの症状が長い期間にわたり続く状態を「慢性気管支炎」、炎症が進んで肺胞が壊れてしまった状態を「肺気腫」と言い、この2つがともなって「COPD」になります。COPD患者さんの90%以上に喫煙歴があるので、別名「タバコ肺」とも呼ばれています。また高血圧や糖尿病などの人もCOPDになっていることが多く、注意が必要です。

\*社団法人日本呼吸器学会COPD(慢性閉塞性肺疾患)診断と治療のためのガイドライン第3版2009

皆さん、ご存じですか?