

三芳町
小・中学生 まちづくり
アンケート調査 報告書

令和4年度 三芳町

調査の概要

1. 調査実施の目的

「三芳町小・中学生まちづくりアンケート調査」は、まちづくりの基本的な指針である『三芳町第6次総合計画』の策定に向けた基礎資料として、町内の小・中学生における三芳町への現状評価や将来像についての考えを把握するために実施したものである。

2. 調査設計

(1)調査対象:三芳町の小学5～6年生、中学1～3年生

(2)対象数 : 1,705人 (全数調査: 小学5～6年生…690人 中学1～3年生… 1,015人)
(H26年度 1,879人 小学5～6年生792人 中学生1,087人)

(3)調査方法:Googleフォームによる回答

(4)調査時期:令和4年11月1日(火)～令和4年12月23日(金)※延長期間有

3. 回収結果

対象数	1,705票
有効回収数	1,251票
有効回収率	73.37%

4. 調査結果を見る上での注意事項

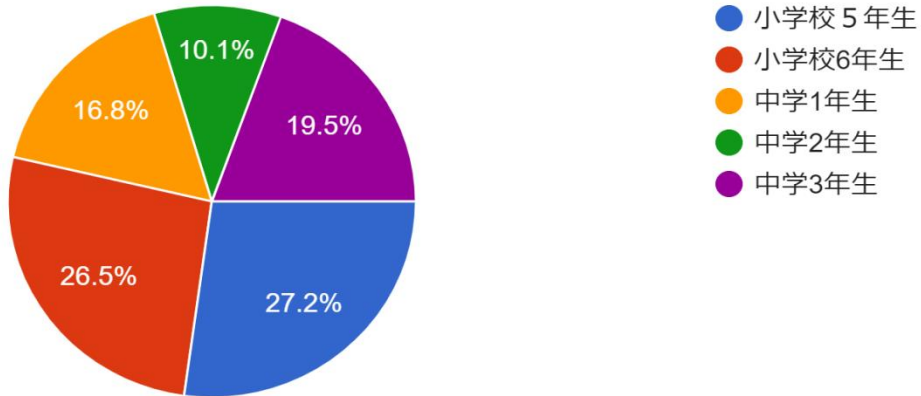
- 表、グラフ中の「n」は、各設問に対する回答者数を示している。
- 百分率(%)の計算は、「n」を分母とし、小数点第2位を四捨五入して表示している。したがって、単数回答(1つだけ選ぶ問)においても、四捨五入の影響で、%を足し合わせて100%にならない場合がある。
- 複数回答(2つ以上選択可の設問)においては、%の合計が100%を超える場合がある。
- 本文、表、グラフ中は、表示の都合上、調査票の選択肢等の文言を一部簡略化している場合がある。
- 回答者数が30未満の場合、比率が上下しやすいため、傾向を見るにとどめ、本文中では触れていない場合がある。

回答者の属性

n=1,251

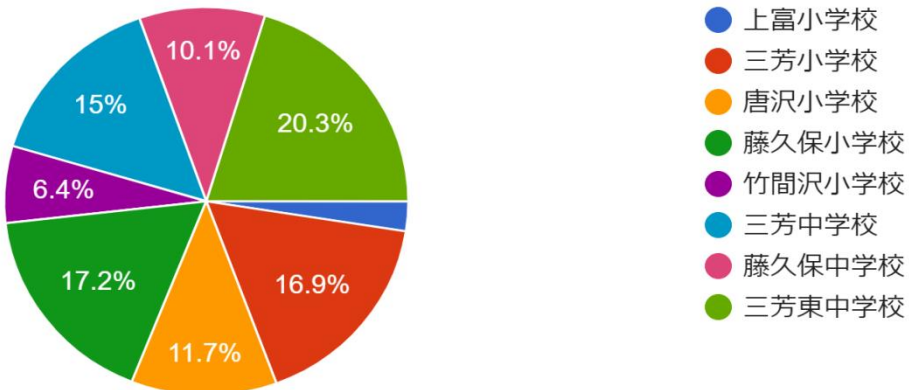
問1.あなたは何年生ですか。(一つだけ選択)

1,251 件の回答



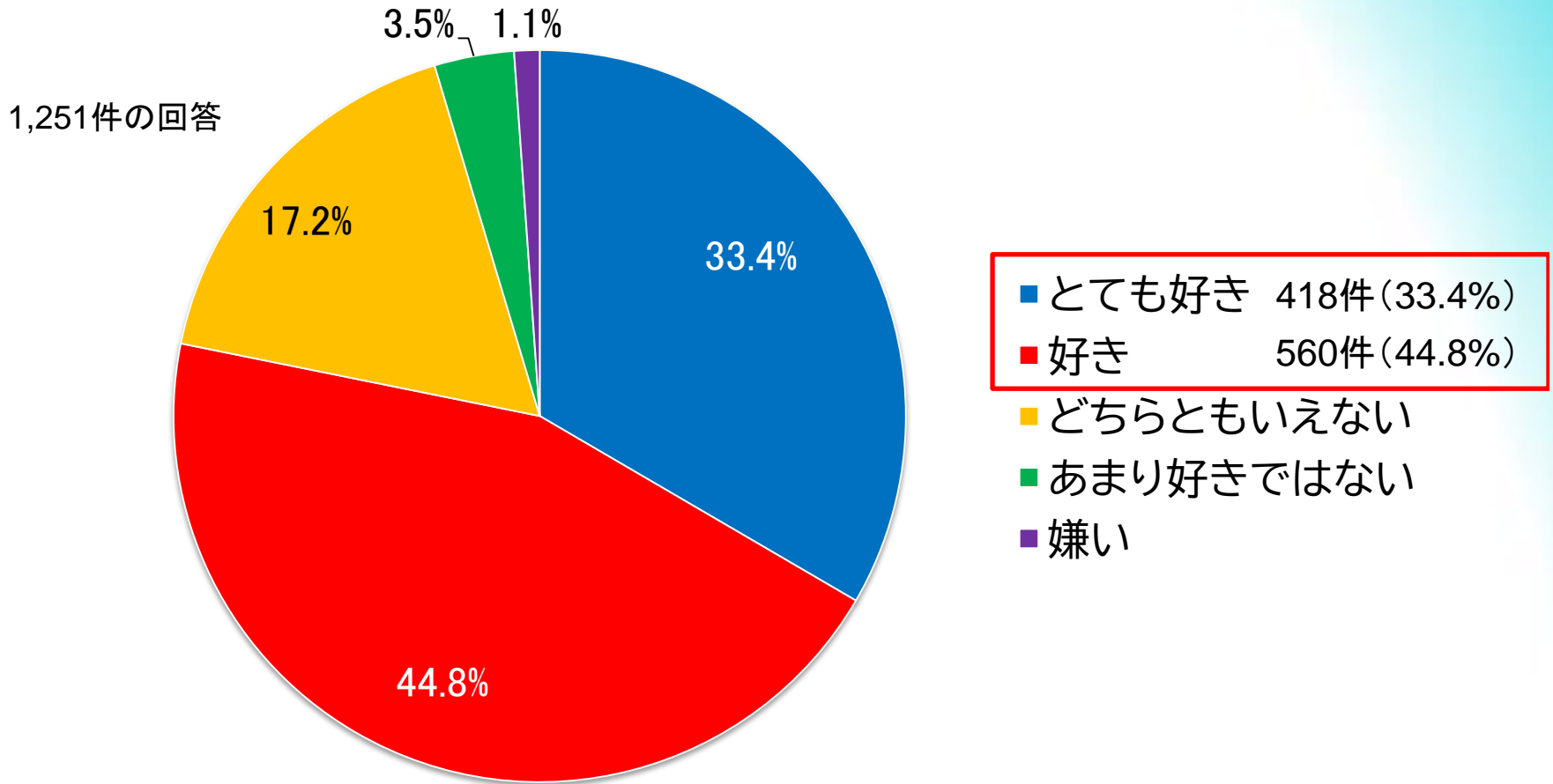
問2.あなたが通っている学校を教えてください。(一つだけ選択)

1,251 件の回答



問3.あなたは、今、住んでいる三芳町が好きですか

■ 「とても好き」と「好き」を合わせた《好き》は978件 78.2%で8割弱を占める(前回66.8%)



問3.あなたは、今、住んでいる三芳町が好きですか

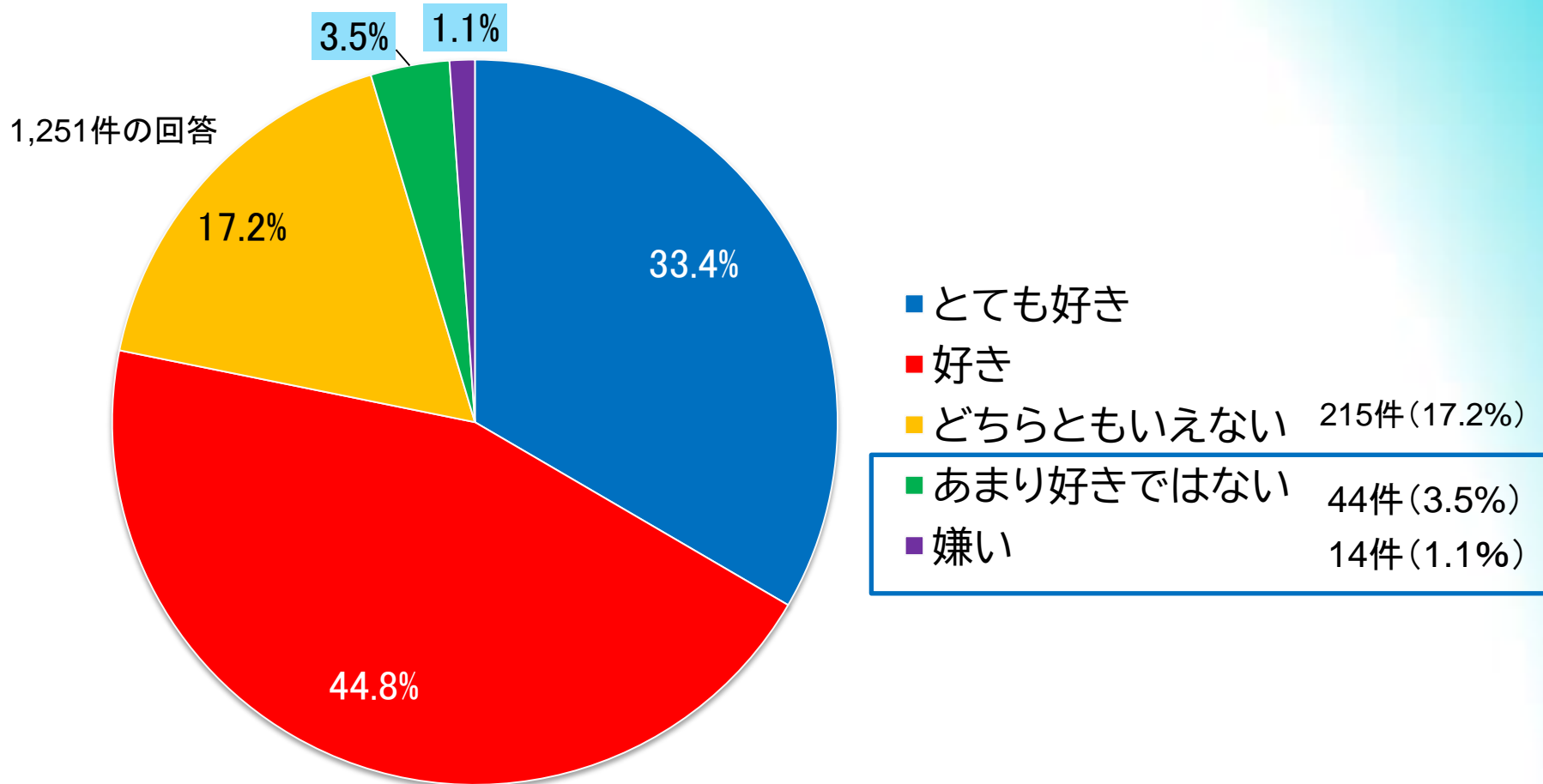
- 「とても好き」と「好き」を合わせた《好き》は978件 78.2%で8割弱を占める(前回66.8%)
- 小学生の割合 547件 81.5% (n=671)(前回75.3%)
- 中学生の割合 431件 74.3% (n=580)(前回60.3%)

問3-1「とても好き」「好き」の主な理由

- ・ あまり災害も起きないし、おいしいごはんなどもあるのでとても好きと答えました。
- ・ いい人がたくさんいるから
- ・ さつまいもが美味しいから / みよしの野菜がおいしいから
- ・ 地域の人が優しいから
- ・ きれいな自然がたくさんある / 自然がいっぱいあるから
- ・ おちつくから
- ・ トカイナカでいろんなことができる
- ・ とても住みやすいから
- ・ のどかで静かだから
- ・ 安全だから / 治安が良い / 平和だから
- ・ 給食がおいしいから
- ・ 友達がいるから

問3.あなたは、今、住んでいる三芳町が好きですか

■ 「あまり好きではない」と「嫌い」を合わせた《嫌い》は58件、4.63%(前回7.8%)



問3.あなたは、今、住んでいる三芳町が好きですか

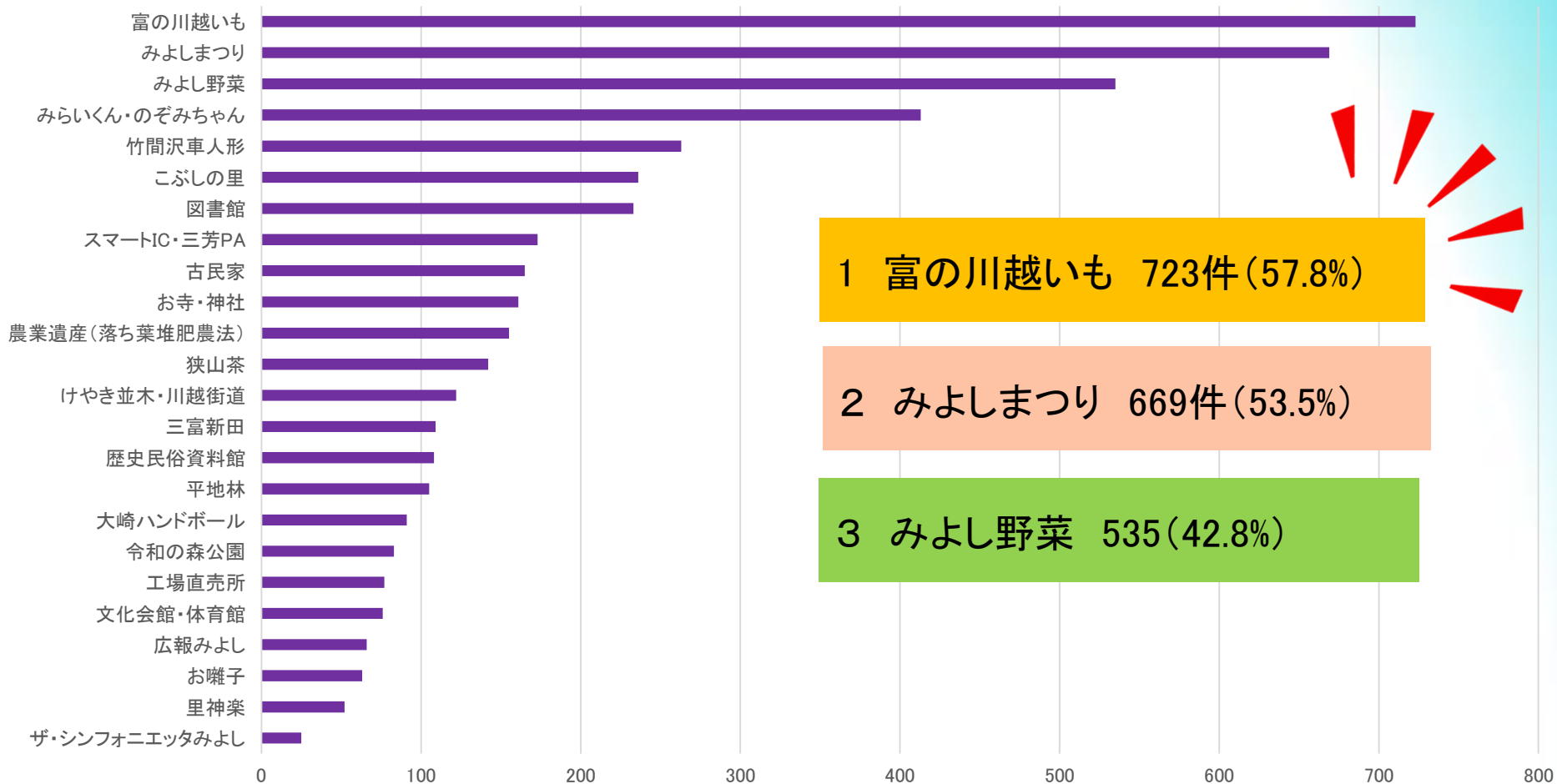
- 「あまり好きではない」と「嫌い」を合わせた《嫌い》は58件、4.63%（前回7.8%）
- 小学生の割合 24件 3.6%（n=671）（前回3.9%）
- 中学生の割合 34件 5.9%（n=580）（前回10.7%）

問3-2「あまり好きではない」「嫌い」の主な理由

- ・ 公園が遠い / 公園が少ない
- ・ あまり都会ではないため
- ・ おもしろいところがないから
- ・ 灯が少ない
- ・ 駅がないから
- ・ 田舎
- ・ デパートや友達と遊びにいける場所がすぐにないから
- ・ 遊ぶところが少ないから
- ・ 風の強い日の畑の土ぼこりがひどすぎる。
- ・ 歩道の整備が全くできていない
- ・ 医療費が中3までしか無料でないから

問4-1.あなたが、三芳町に初めて来た人に紹介したいと思うものや場所はどれですか。(いくつでも)

※1件のみは図表から削除



問4-2.あなたが、「三芳町といえば〇〇」というものをご記入ください。

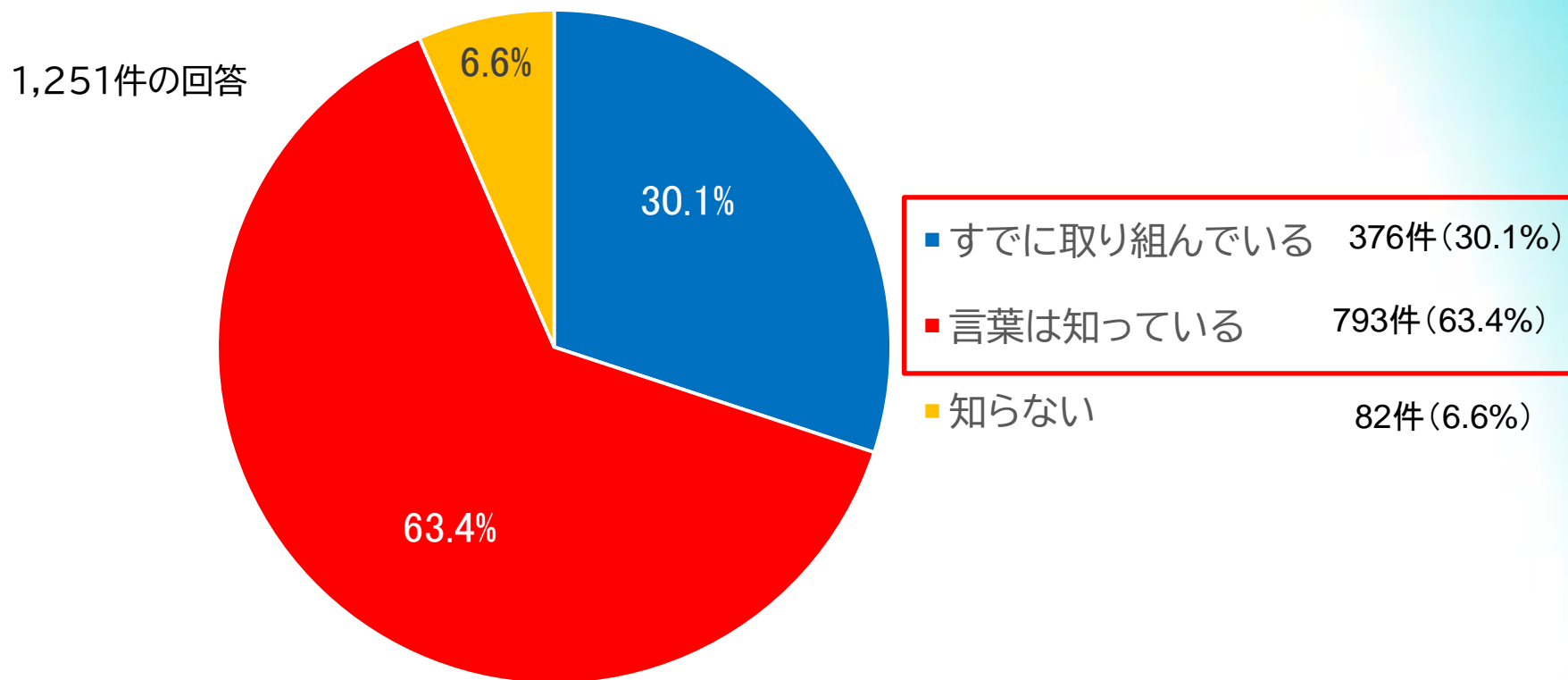
- ◆いも / さつまいも / 川越いも / 富の川越いも ← 最多！
- ◆みらいくん・のぞみちゃん
- ◆スマートインターチェンジ / パーキングエリア
- ◆トカイナカ
- ◆みよしまつり
- ◆みよし野菜 / 野菜
- ◆車人形
- ◆自然
- ◆畑
- ◆緑



問5.SDGSを知っていますか。（一つだけ選択）。

■ 「すでに取り組んでいる」「言葉は知っている」の《知っている》は、1,169件 93.5%

※前回質問なし

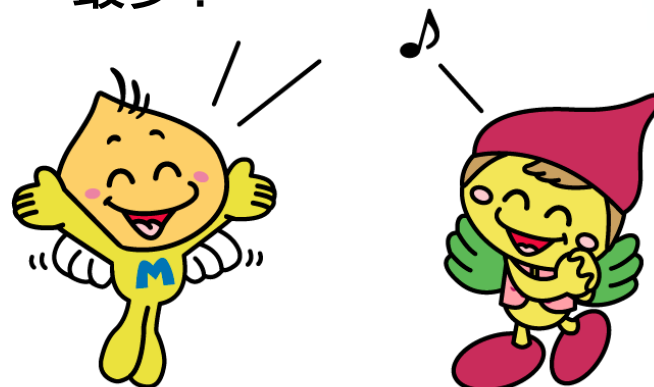


問5.SDGSを知っていますか。(一つだけ選択)。

- 「すでに取り組んでいる」「言葉は知っている」の《知っている》は、1,169件 93.5%
- 小学生の割合 609件 90.8% (n=671)
- 中学生の割合 560件 96.6% (n=580)

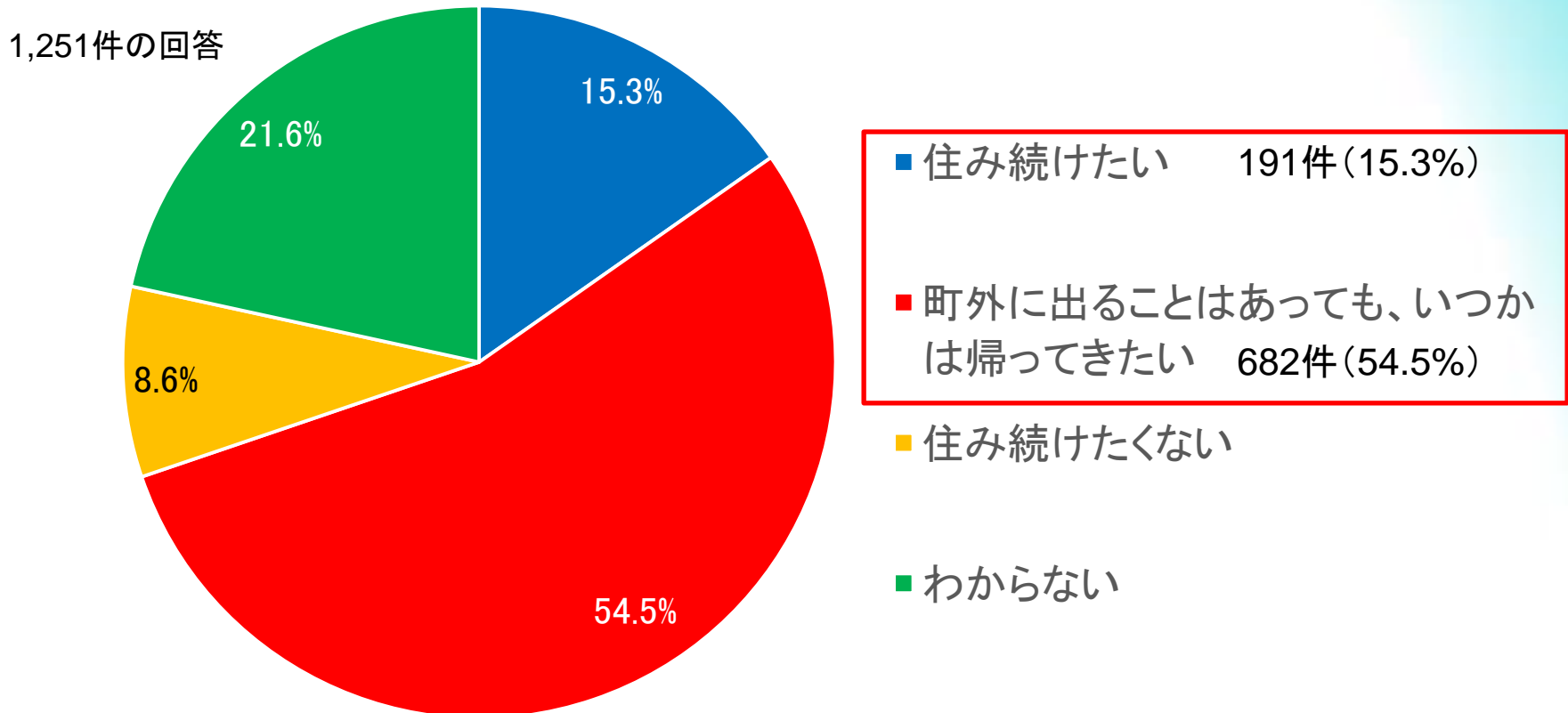
問5-1 取り組んでいる主なもの

- レジ袋をもらわない
- ごみをあまり出さない
- 3R / リサイクル
- **マイバックをもっている / エコバック ← 最多!**
- SDGsを意識してものを買うようになった
- ごみの分別
- ポイ捨てをしない
- 給食を残さず食べる / 食べ物を残さない
- 節電 / 節水
- 服のチカラプロジェクト



問6.あなたは、大人になっても三芳町に住み続けたいですか。（一つだけ選択）

- 「町外にでることがあっても、いつかは帰ってきたい」「住み続けたい」の《住みたい》は、
873件 69.8%(前回64.4%)



問6.あなたは、大人になっても三芳町に住み続けたいですか。（一つだけ選択）

- 「町外にでることがあっても、いつかは帰ってきたい」「住み続けたい」の《住みたい》は、
873件 69.8%(前回64.4%)
- 小学生の割合 474件 70.6% (n=671)(前回70.8%)
- 中学生の割合 398件 68.6% (n=580)(前回59.8%)

《住み続けたい》と回答した児童・生徒の問3で「好き」「とても好き」の理由(問3-1)の抽出

- ・ 穏やかだから
- ・ 自然が豊かだから / 自然を大切にしているから
- ・ 緑がいっぱいあるから
- ・ 楽しい / 友達がいるから
- ・ 居心地がいいから
- ・ 今不自由なく過ごせているし、学校生活もすごく楽しんでいるから
- ・ 野菜やお芋など良いところがいっぱい
- ・ 自然と便利が両立しているから

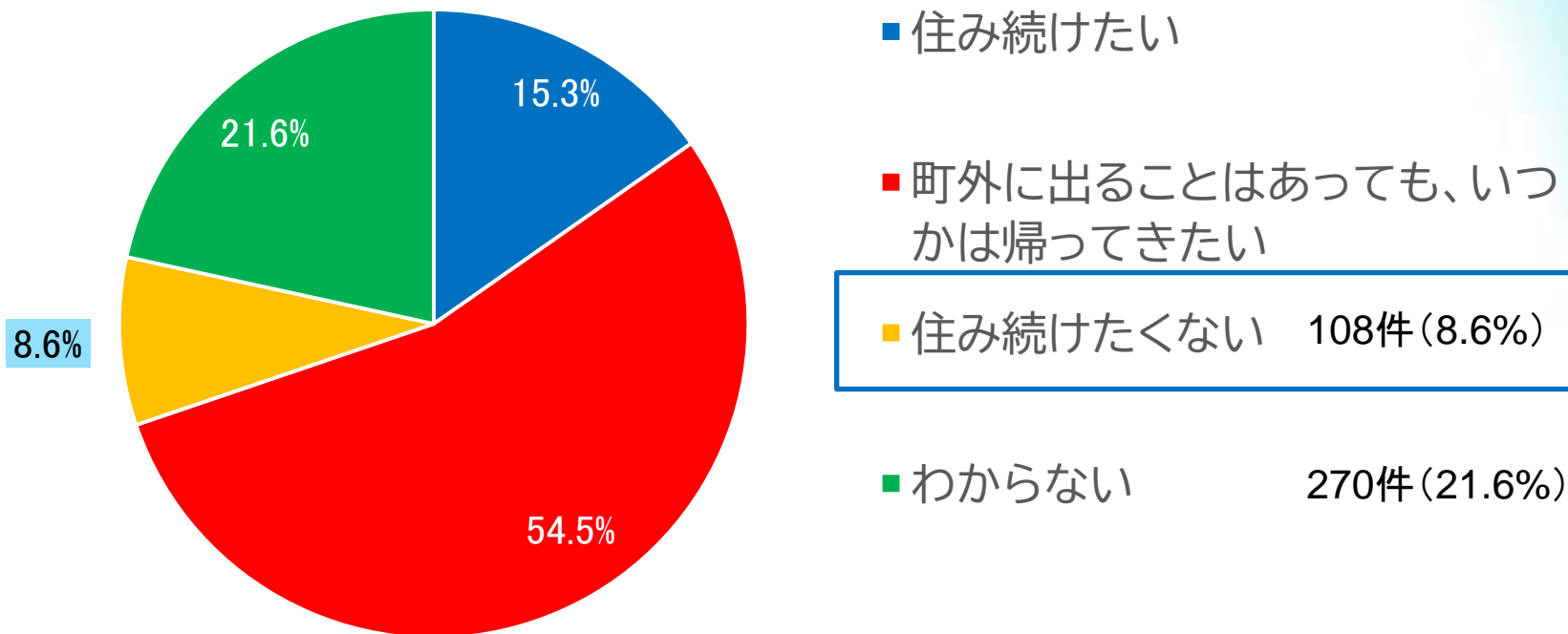
問6.あなたは、大人になっても三芳町に住み続けたいですか。(一つだけ選択)

■ 「住み続けたくない」の《住みたくない》は、108件 8.6%(前回10.2%)

問6.あなたは、大人になっても三芳町に住み続けたいですか。

1,251件の回答

(一つだけ選択)



問6.あなたは、大人になっても三芳町に住み続けたいですか。(一つだけ選択)

- 「住み続けたくない」の《住みたくない》は、108件 8.6%(前回10.2%)
- 小学生の割合 52件 7.74% (n=671)(前回8.4%)
- 中学生の割合 56件 9.65% (n=580)(前回11.6%)

《住みたくない》と回答した児童・生徒の問3で「嫌い」「あまり好きではない」の理由(問3-2)の抽出

- 電車が通っていない / 駅がない
- 畑が多いし田舎っぽい
- 楽器屋がない
- ショッピングモールなど遊べる場所がないから
- 家からコンビニが遠い。自転車で行くには遠い
- 大きな公園が近くにない
- 公園の遊具が少ない

問7.将来の三芳町について、理想のまちのイメージを自由に書いてください（主なもの）。

- ◆ みんなが平和で楽しく、暮らせるような環境をつくって笑顔をつくる
- ◆ 自然豊かで、SDGSに取り組む、心優しい街
- ◆ ボール遊びができる公園がある町
- ◆ 明るく、ゴミも少なく、優しく、住みやすく、日当たりがよく、野菜をつくる畑が多く、自然が沢山あり、いつまでも住み続けたいと思える町。
- ◆ 挨拶が出来る町
- ◆ 駅がある、そこまで都会じゃないまち
- ◆ いまとほとんど変わっていなくとても楽しい町のイメージ
- ◆ 環境に優しく、畑がたくさんあり地産地消をする町
- ◆ 公園やショッピングモールがあるイメージ
- ◆ 今の様な環境がずっと維持されていてほしい
- ◆ 笑顔がいっぱいの都会と田舎の間の空気がおいしい町（東京みたいに空気が不味くなってほしくないです。）
- ◆ 緑の木々を残しつつ、発展した町
- ◆ 今の様に都会と田舎のバランスの取れた「住みやすい町」になって欲しい
- ◆ もっと町並みは田舎に振り切ってほしい。そういう町は需要があるからそうして観光できるようにしてほしい。
- ◆ 災害が少なく活気溢れている町
- ◆ 農業遺産や竹間沢の車人形などの大切な文化を守りながら、また、環境的な事も考えて持続可能な町作りをしながら、未来に適応（ロボットなど）した町。日本一環境に優しい町になる！それを、日本中に広げる!!

【添付資料】

- ◆【資料1 アンケートフォーム】
- ◆【資料2 アンケート集計】

三芳町小・中学生まちづくりアンケート(Google フォーム)

このアンケートは、三芳町の小・中学生(小学校5年生以上中学校3年生以下)のみなさんから、町について思う意見を聴かせてもらい、未来のまちづくりにつなげる計画の参考にさせていただきます。みなさんの意見で、ステキな町をつくっていきましょう！

アンケートは全部で7問です。他の人にあなたの回答がわかることはありませんので、あなたの考えをそのまま教えてください。ご協力よろしくお願ひします。

令和4年11月

三芳町長 林 伊佐雄

アンケートの答え方

- ▶ お名前を書く必要はありません。
- ▶ 他の人と相談しないで、あなた自身の考えを教えてください。
- ▶ 質問ごとに、「1つだけ」などの指示に従って、入力してください。

問1. あなたは何年生ですか。(1つだけ選択)

- | | | |
|---------|---------|---------|
| 1 小学5年生 | 2 小学6年生 | |
| 3 中学1年生 | 4 中学2年生 | 5 中学3年生 |

問2. あなたが通っている学校を教えてください。(1つだけ選択)

- | | | | | |
|---------|----------|----------|----------|----------|
| 1 上喜小学校 | 2 三芳小学校 | 3 唐沢小学校 | 4 鎌久保小学校 | 5 竹間沢小学校 |
| 6 三芳中学校 | 7 鎌久保中学校 | 8 三芳東中学校 | | |

問3. あなたは、今、住んでいる三芳町が好きですか。(1つだけ選択)

- | | | |
|-------------|------|---------|
| 1 とても好き | 2 好き | → 問3-①へ |
| 3 どちらともいえない | | |
| 4 あまり好きではない | 5 嫌い | → 問3-②へ |

問3-① 問3で「1 とても好き」「2 好き」と答えた方にお聞きします。その理由を教えてください。

(自由記入)

問3-② 問3で「4 あまり好きでない」「5 嫌い」と答えた方にお聞きします。その理由を教えてください。

(自由記入)

問4. あなたが、三芳町に初めて来た人に紹介したいと思うものや場所は、どれですか。(いくつでも〇)

(1) 三芳町の宝・紹介したい場所・モノ	回答欄
自然・緑	1 平地林 2 ケヤキ並木・川越街道の松並木等 3 こぶしの里 4 令和の森公園
産業・農業	5 農業遺産(落ち葉堆肥農法) 6 みよし野菜 7 狭山茶 8 富の川越いも 9 工場直売所
歴史・伝統文化・まつり	10 三富新田 11 お寺・神社 12 歴史民俗資料館 13 古民家 14 車人形 15 里神楽 16 お囃子 17 みよしまつり
芸術・スポーツ・教育	18 図書館(よみ愛・読書) 19 大崎電気ハンドボール部 20 ザ・シンフォニエッタみよし
施設・その他	21 文化会館・体育館 22 スマートIC・三芳PA 23 みらいくん・のぞみちゃん 24 広報みよし 25 その他(具体的に)
(2) 三芳町の象徴(シンボル) ※あなたが「三芳町といえば〇〇」というものをご記入ください。	(自由記入)

問5. SDGsを知っていますか

- 1 すでに取り組んでいる
- 2 言葉は知っている
- 3 知らない

問5-1 どんなことを取り組んでいますか。(自由記入)

問6. あなたは、大人になっても三芳町に住み続けたいですか(1つだけ選択)。

- 1 住み続けたい
- 2 町外に出ることはあっても、いつかは帰ってきたい
- 3 住み続けたくない
- 4 わからない

問7. 将来の三芳町について、理想のまちのイメージ自由に書いてください

(自由記入) 例えば・・・児童館や公民館にかんたんに行けるようなバスや車があったらいいな。
おばあちゃんとすぐ連絡できて、安心してらせるまち。など

●質問は以上で終わりです。ご協力ありがとうございました。

【資料2 アンケート集計】

問1	小学 5年生	小学 6年生	中学 1年生	中学 2年生	中学 3年生			
	340	331	210	126	244			
問2	三芳小 学校	藤久保 小学校	唐沢小 学校	上富小 学校	竹間沢 小学校	三芳中 学校	藤久保 中学校	三芳東 中学校
	211	215	146	31	80	188	126	254
問3	好き	とても好き	どちらとも いけない	あまり好き でない	嫌い			
	560	418	215	44	14			
問3-1 (上位5件 キーワード)	自然・緑・ 畑・平地林	野菜・さつ まいも	住み やすい	みんな 優しい	平和 だから			
	292	128	80	48	34			
問3-2 (上位5件 キーワード)	公園・遊具 がない	田舎	なにもない	駅がない	遊び場が ない			
	7	6	5	4	4			
問4-1	1平地林	2ケヤキ並 木等	3こぶしの 里	4令和の森 公園	5農業遺産	6みよし 野菜	7狭山茶	8富の川越 いも
	105	122	236	83	155	535	142	723
	9工場直売	10三富 新田	11お寺・ 神社	12歴史民 俗資料館	13古民家	14車人形	15里神楽	16お囃子
	77	109	161	108	165	263	52	63

問4-1	17みよし まつり	18図書館	19大崎電気 ハンドボール	20ザ・シンフォ ニエッタみよし	21文化会 館・体育館	22スマート IC	23みらいくん・ のぞみちゃん	24広報 みよし
	669	233	91	25	76	173	413	66
問4-2 キーワード	さつまいも	野菜	自然	みよし まつり	畑	みらいくん・の ぞみちゃん	車人形	スマートIC
	592	154	65	42	40	32	26	10
	トカイナカ	緑						
	8	4						
問5	すでに取り 組んでいる	言葉は知っ ている	知らない	問5-1 キーワード	エコバッグ マイバッグ	ゴミの 分別	服のリサイク ル	残さず 食べる
	378	793	82		61	31	23	15
問6	住み続けたい	町外に出るこ とはあっても、 いつかは 帰って来たい	住み続けたい くない	わからない				
	191	682	108	270				
問7	別紙参照							