



(床面積)

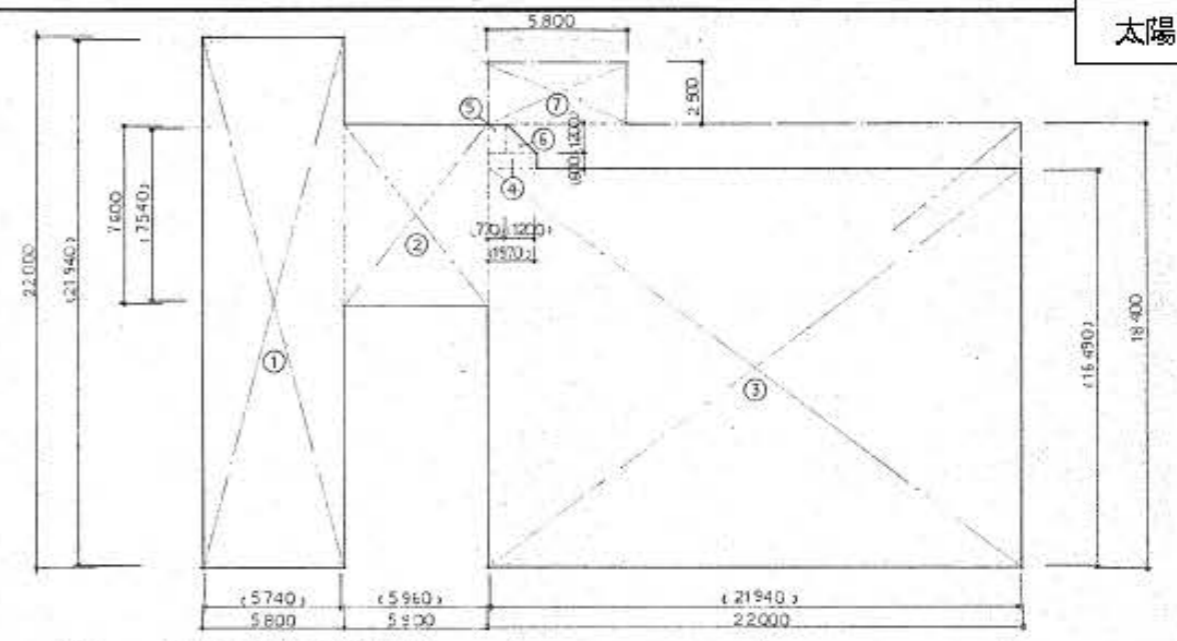
①	5.74 x 21.94	= 125.9356
②	5.96 x 7.54	= 44.9384
③	21.94 x 16.49	= 361.7906
④	1.97 x 0.60	= 1.182
⑤	0.77 x 1.20	= 0.924
⑥	1.20 x 1.20 x 1/2	= 0.72
		535.4906

(建築面積)

①	5.80 x 22.0	= 127.60
②	5.90 x 7.60	= 44.84
③	22.0 x 18.40	= 404.80
⑦	5.80 x 2.50	= 14.50
		591.74

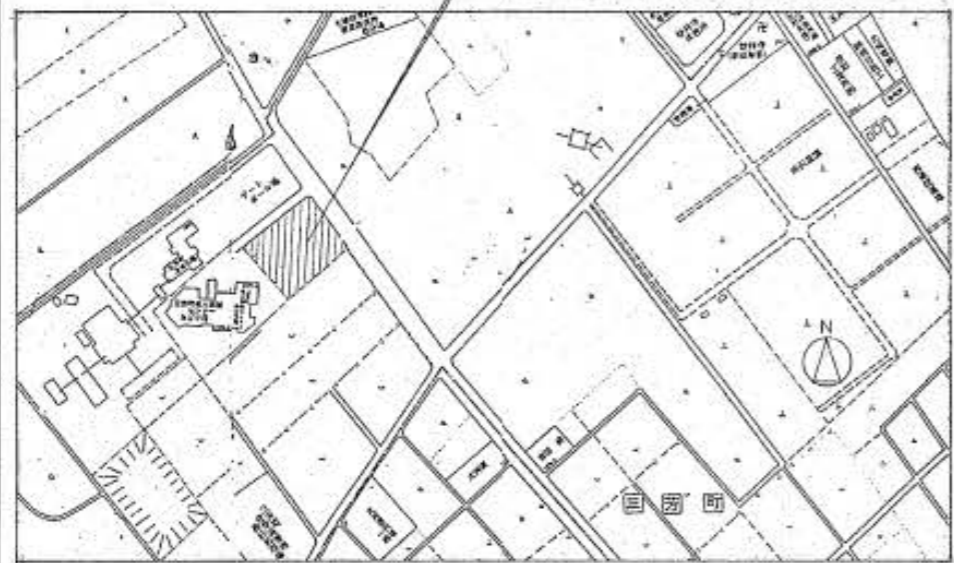
面積換算	
建築面積	591.74 m ²
1階床面積	535.49 m ²

(三階階層) 階地

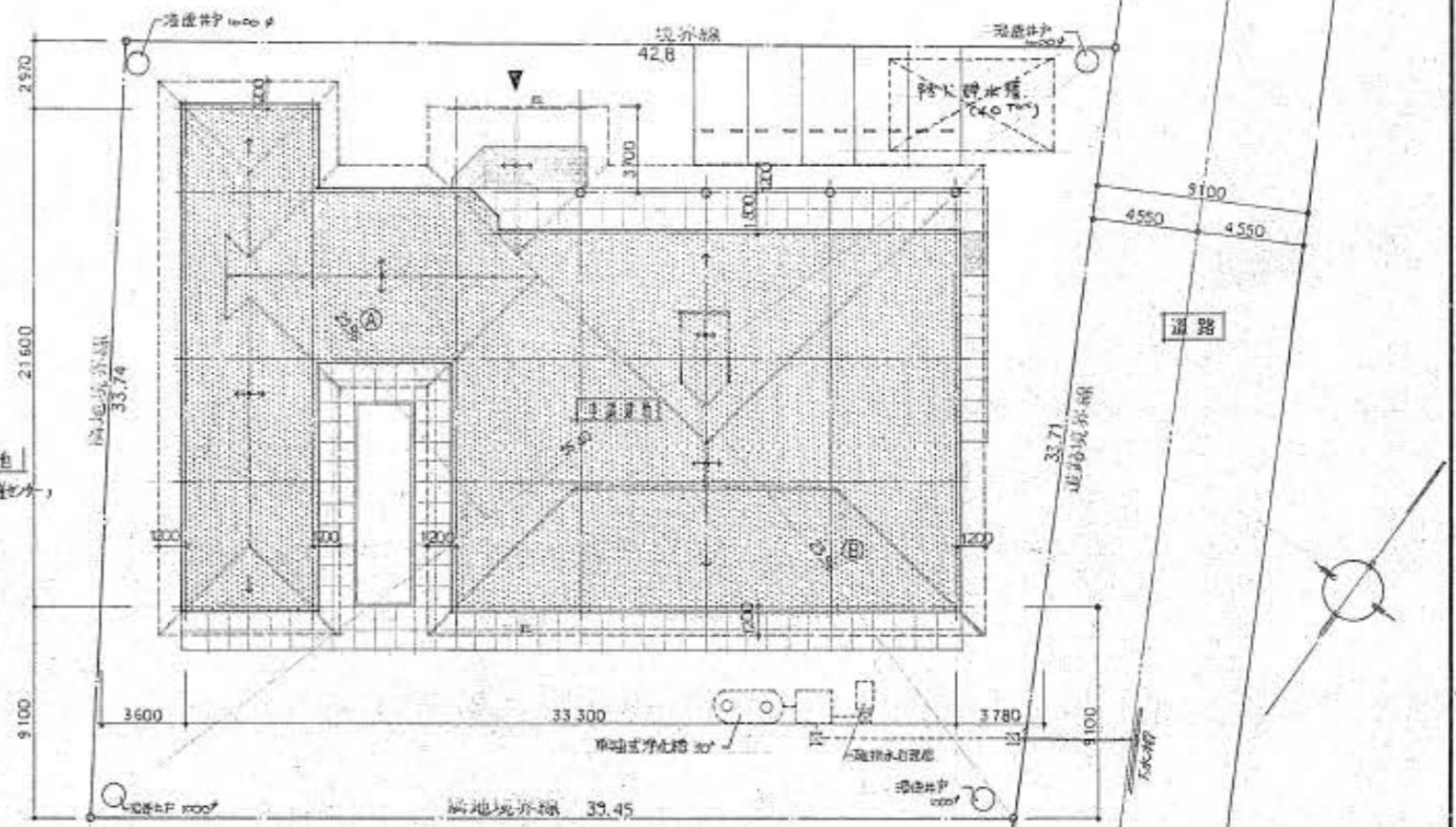


注: ①, ②, ③, ④, ⑤, ⑥, ⑦は床面積の計測範囲を示す。

家賃図



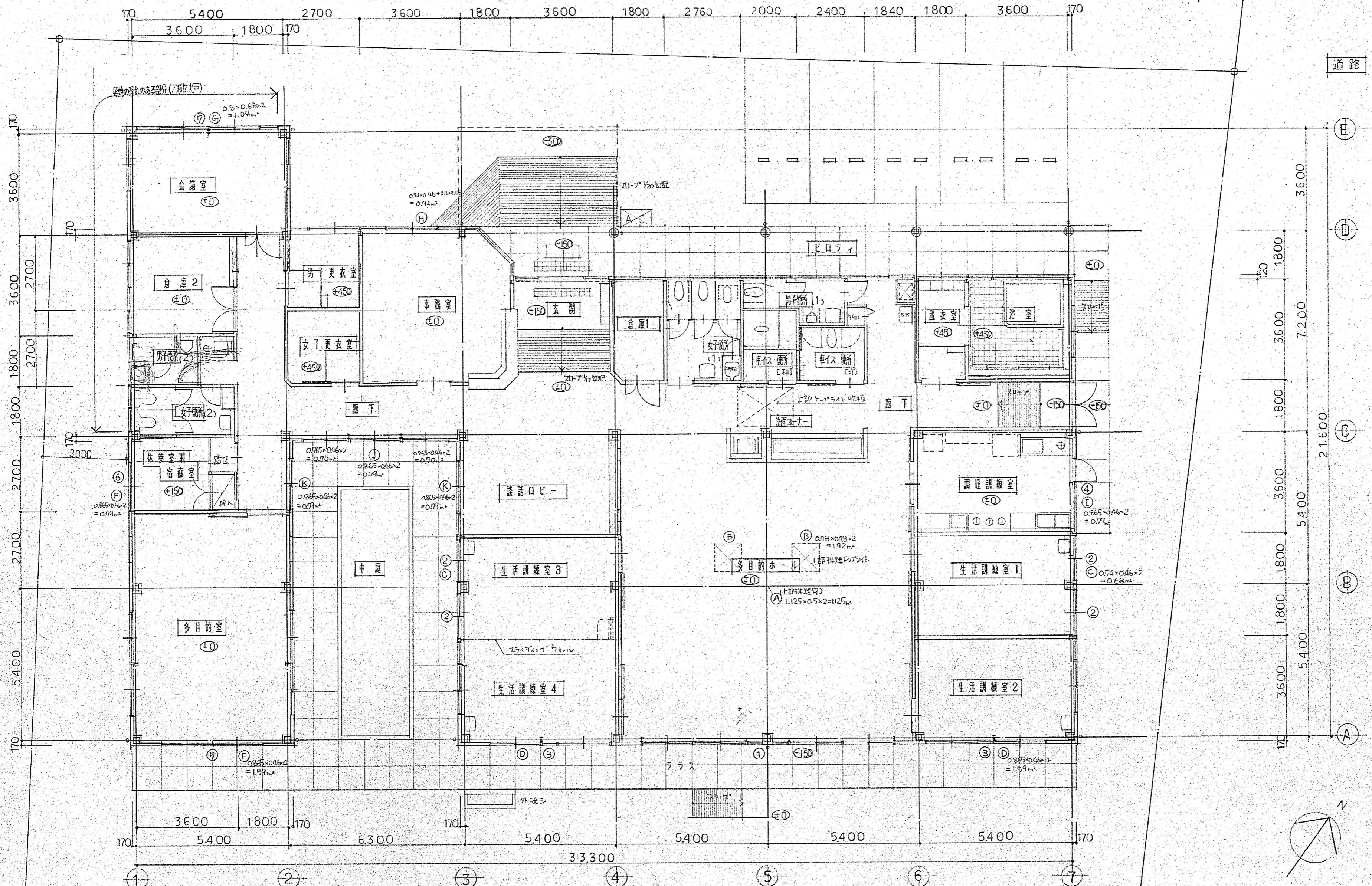
階地 (三階階層)



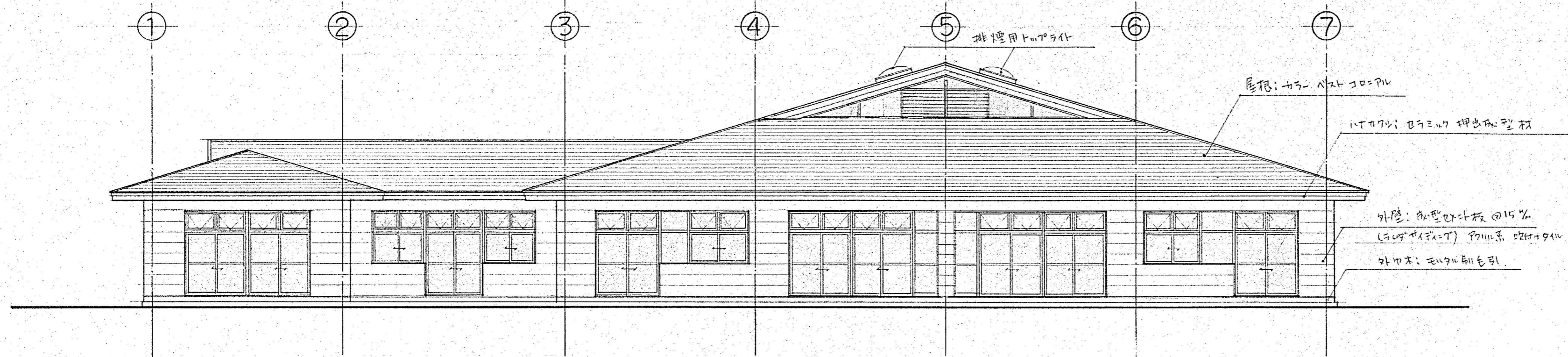
敷地面積 : ①+③ (25.96 + 23.96) x 55.40 x 1/2 = 1382.78 m²

配置図 1/200

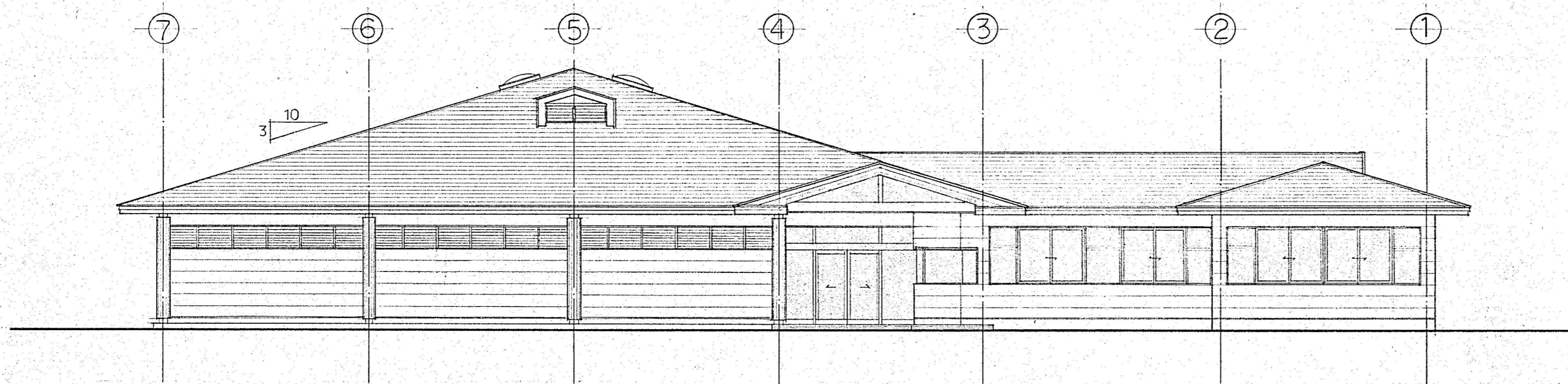
記	確定印	竣工印	設計変更印	変更内容



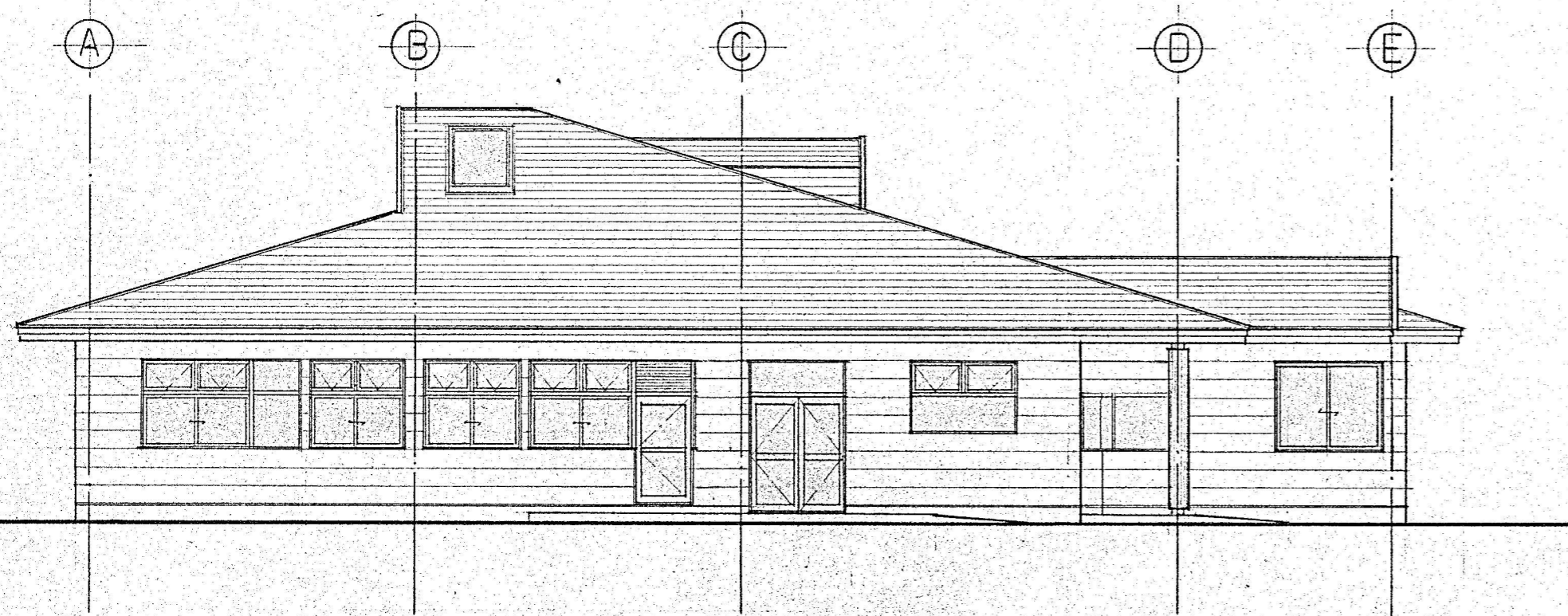
記 事	確定印	竣工印	設計変更印	変更内容欄



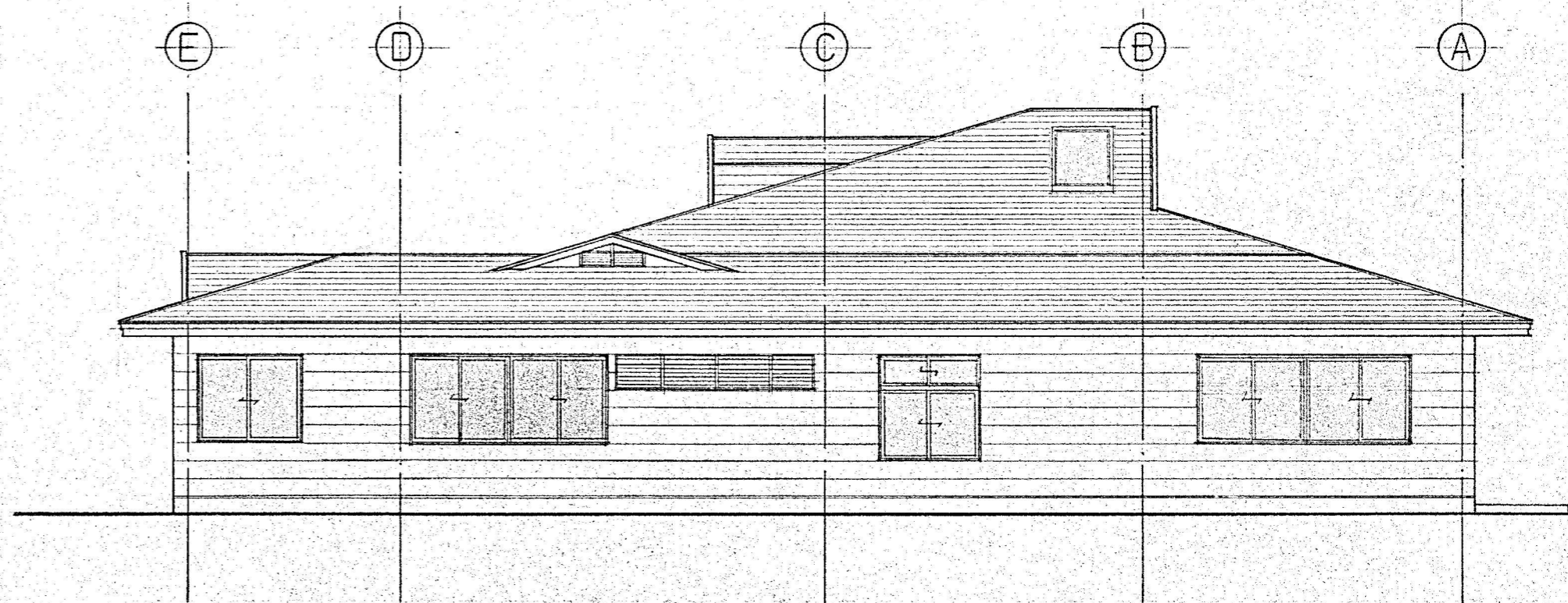
南 立 面 図



北 立 面 図

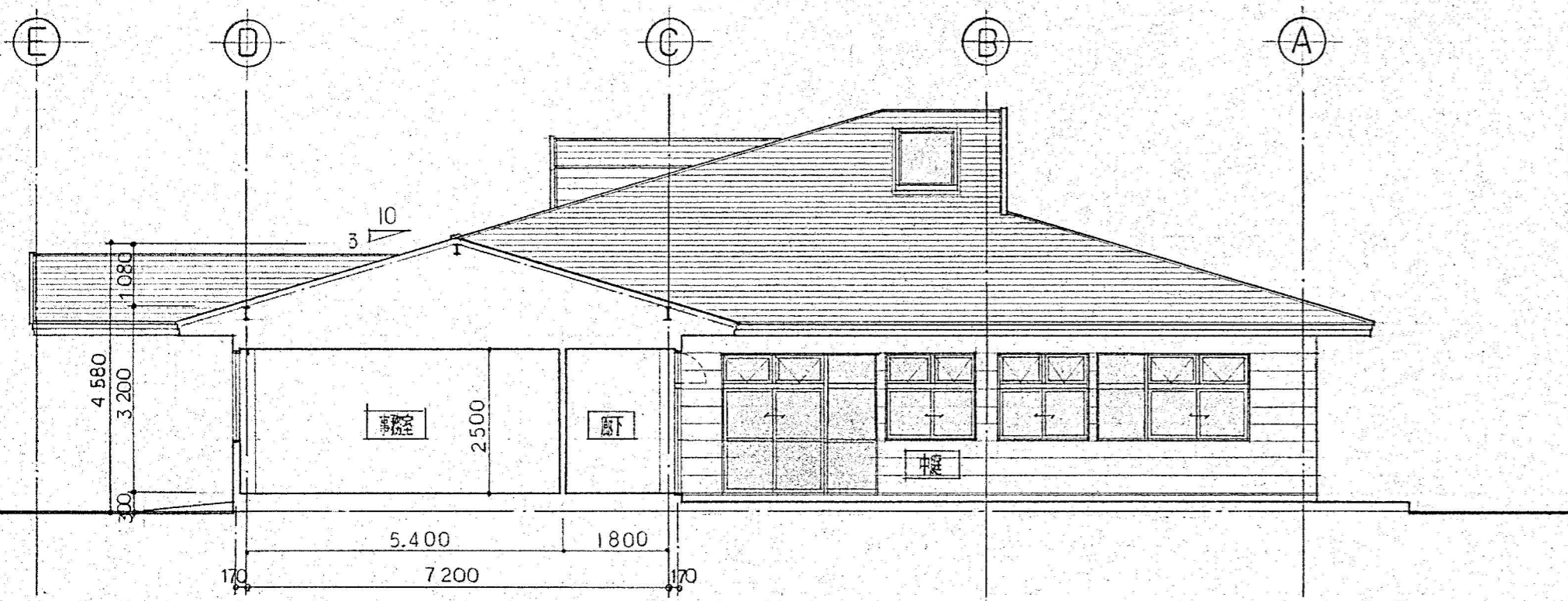


東 立 面 図

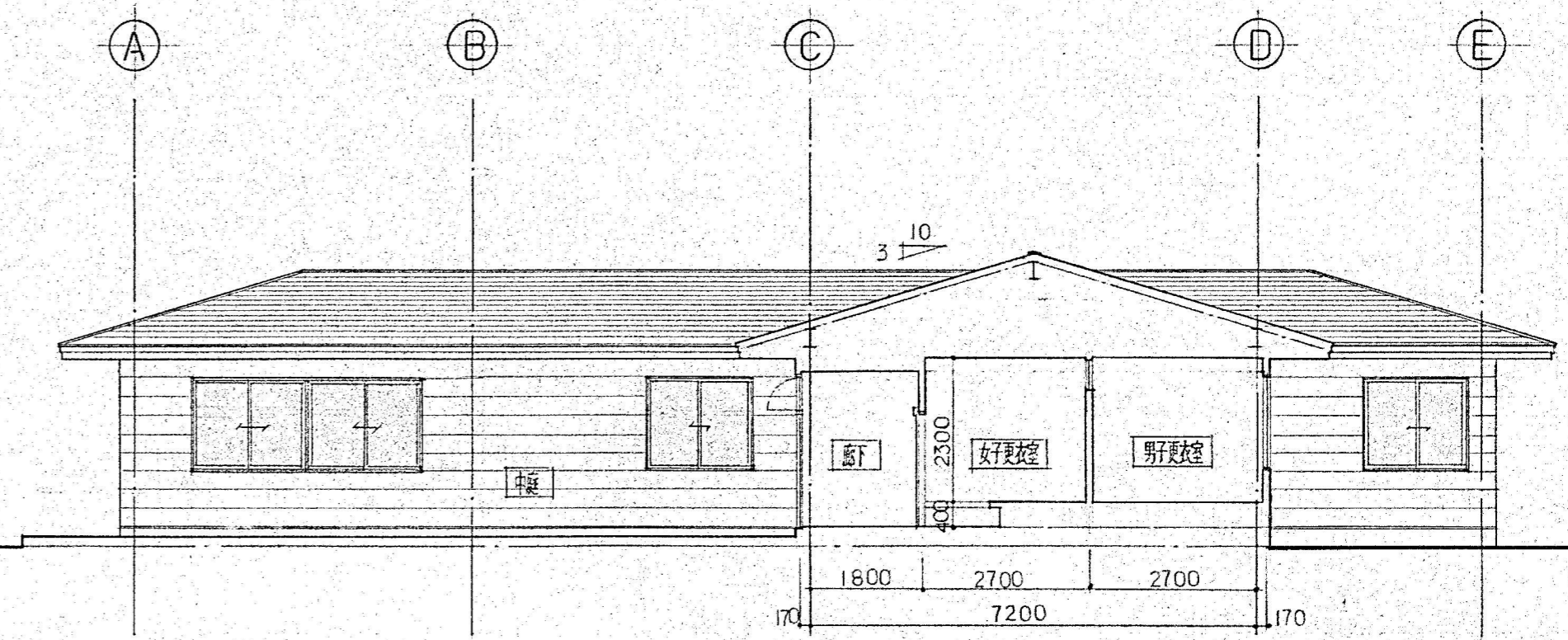


西 立 面 図

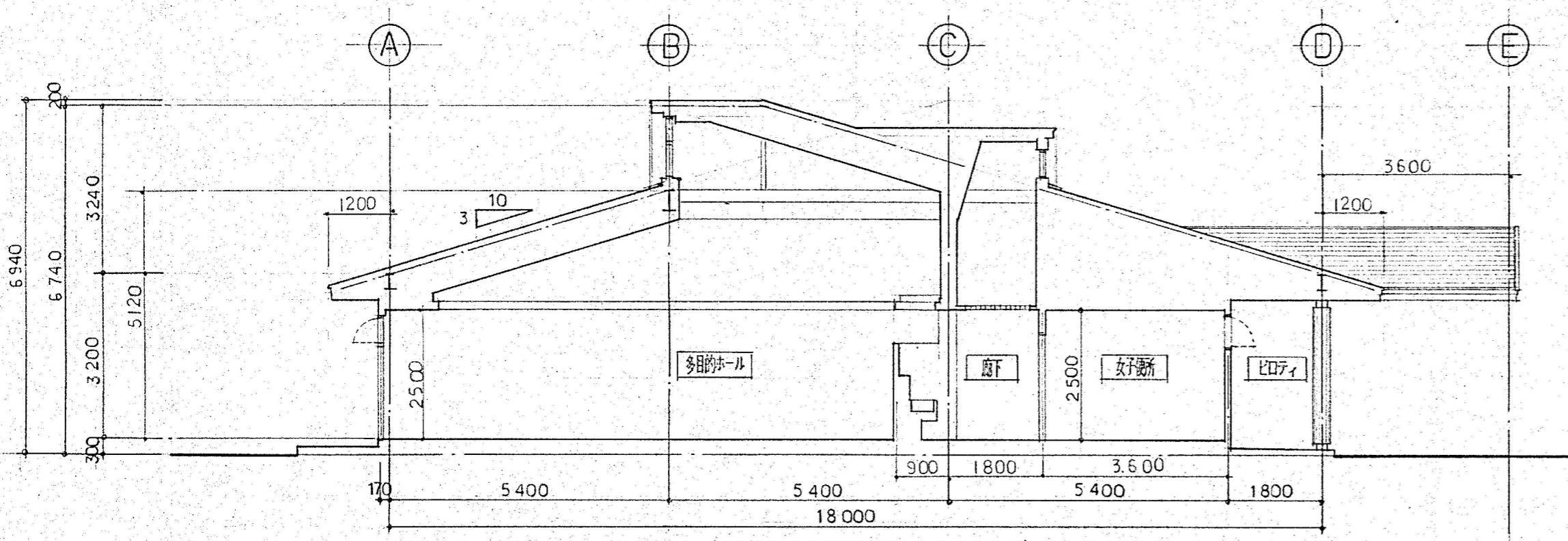
記 事	確定印	竣工印	設計変更印	変 更 内 容 欄



西立面图



东立面图



断面图

	多目的ホール	生活講義室 1,3	生活講義室 2,4	調理講義室	多目的室	休養室兼宿直室	会議室	事務室	地下空間・談話ロビー	全29条 内装概
必要床面積	10.46 × 10.97 = 114.7462 114.74m ²	5.74 × 3.6 = 20.664 20.66m ²	5.74 × 3.77 = 21.6398 21.63m ²	5.74 × 3.65 = 20.951 20.95m ²	5.74 × 8.27 = 47.4698 47.46m ²	2.87 × 2.7 + 0.9 × 1.35 = 8.964 8.96m ²	5.74 × 3.77 = 21.6398 21.63m ²	5.4 × 5.57 - 1.2 × 1.2 × 1/2 = 28.638 28.63m ²	2.17 × 1.8 + 6.3 × 1.97 + 1.8 × 9.0 + 3.6 × 3.72 + 5.57 × 3.6 = 101.241 101.24m ²	壁 PB015 アクリル系吹付材 LGS下地 一部 便所 半磁器タイル貼
必要床面積	必要 1/4 114.74 × 1/4 = 28.685m ² 有効 ① 8.4 × 2.26 = 18.984m ² 18.98 < 28.685 ∴ OK	必要 1/4 20.66 × 1/4 = 5.165m ² 有効 ② 1.55 × 1.3 × 2 = 4.03m ² 4.03 < 5.165 ∴ OK	必要 1/4 21.63 × 1/4 = 5.4075m ² 有効 ③ 1.8 × 2.26 + 0.5 × 1.3 + 1.8 × 1.3 = 7.05m ² 7.05 < 5.4075 ∴ OK	必要 1/4 20.95 × 1/4 = 5.2375m ² 有効 ④ 1.8 × 1.3 + 0.8 × 2.26 + 0.5 × 0.84 = 4.56m ² 4.56 < 5.2375 ∴ OK	必要 1/4 47.46 × 1/4 = 11.865m ² 有効 ⑤ 3.6 × 2.26 = 8.136m ² 8.136 < 11.865 ∴ OK	必要 1/4 8.96 × 1/4 = 2.24m ² 有効 ⑥ 1.8 × 1.3 = 2.34m ² 2.34 < 2.24 ∴ OK	必要 1/4 21.63 × 1/4 = 5.4075m ² 有効 ⑦ 4.8 × 1.3 = 6.24m ² 6.24 < 5.4075 ∴ OK	必要 1/4 28.63 × 1/4 = 7.1575m ² 有効 ⑧ 0.8 × 0.68 × 2 = 1.088m ² 1.088 < 7.1575 ∴ OK	必要 1/4 101.24 × 1/4 = 25.31m ² 有効 ⑨ ⑩ ⑪ (0.865 × 0.46 × 2 + 0.765 × 0.26 × 4) + 0.865 × 0.46 × 4 = 3.79m ² 3.79 < 25.31 ∴ OK	天井 化粧石膏ボード (370×370) LGS下地 一部 多目的ホール 岩綿吸音板 ⑫ 貼 LGS下地 (準不燃以上)
必要床面積	必要 1/10 114.74 × 1/10 = 11.474m ² 有効 ⑫ 1.125 × 0.5 × 2 + 0.98 × 0.48 × 2 = 3.04m ² 3.04 < 11.474 ∴ OK	必要 1/10 20.66 × 1/10 = 2.066m ² 有効 ⑬ 0.74 × 0.46 × 2 = 0.68m ² 0.68 < 2.066 ∴ OK	必要 1/10 21.63 × 1/10 = 2.163m ² 有効 ⑭ 0.865 × 0.46 × 4 = 1.59m ² 1.59 < 2.163 ∴ OK	必要 1/10 20.95 × 1/10 = 2.095m ² 有効 ⑮ 0.865 × 0.46 × 2 = 0.79m ² 0.79 < 2.095 ∴ OK	必要 1/10 47.46 × 1/10 = 4.746m ² 有効 ⑯ 0.865 × 0.46 × 4 = 1.59m ² 1.59 < 4.746 ∴ OK	必要 1/10 8.96 × 1/10 = 0.896m ² 有効 ⑰ 0.865 × 0.46 × 2 = 0.79m ² 0.79 < 0.896 ∴ OK	必要 1/10 21.63 × 1/10 = 2.163m ² 有効 ⑱ 0.8 × 0.68 × 2 = 1.08m ² 1.08 < 2.163 ∴ OK	必要 1/10 28.63 × 1/10 = 2.863m ² 有効 ⑲ 0.88 × 0.46 + 0.8 × 0.68 = 0.92m ² 0.92 < 2.863 ∴ OK	必要 1/10 101.24 × 1/10 = 10.124m ² 有効 ⑳ ㉑ ㉒ (0.865 × 0.46 × 2 + 0.765 × 0.26 × 4) + 0.865 × 0.46 × 4 = 3.79m ² 3.79 < 10.124 ∴ OK	

記 事	確定印	竣工印	設計変更印	変更内容欄