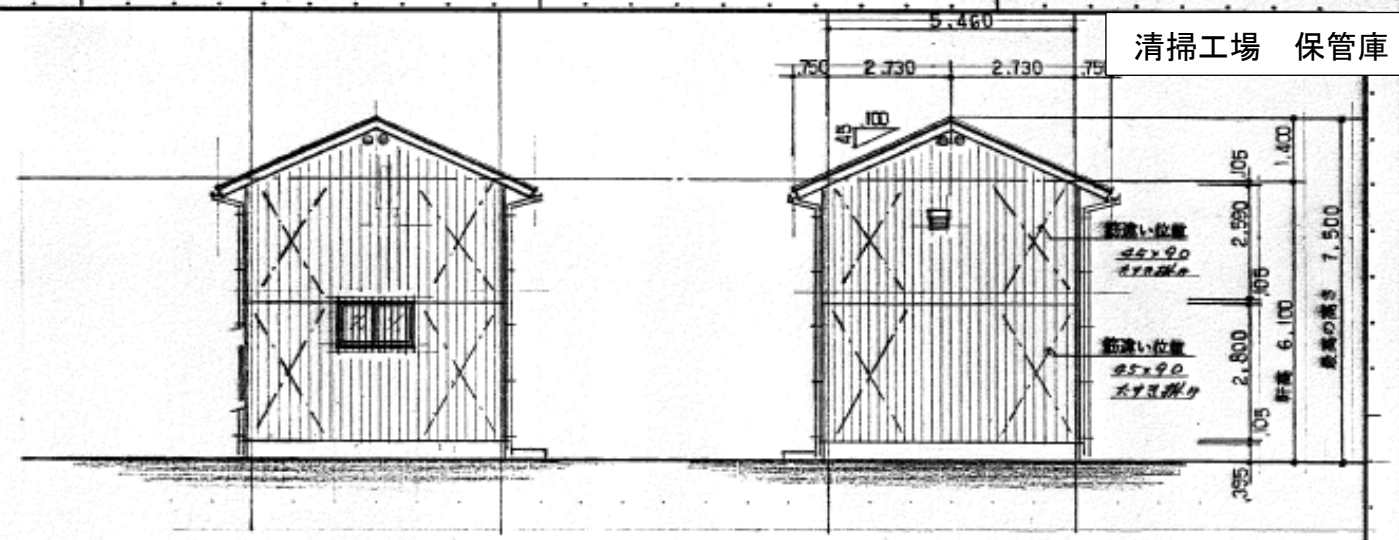
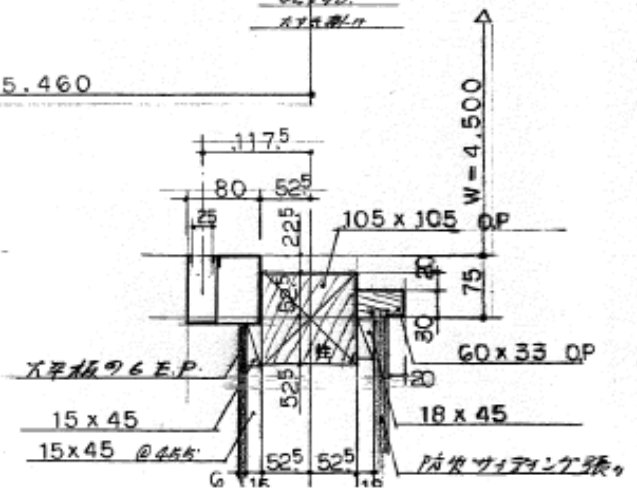
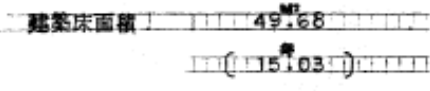


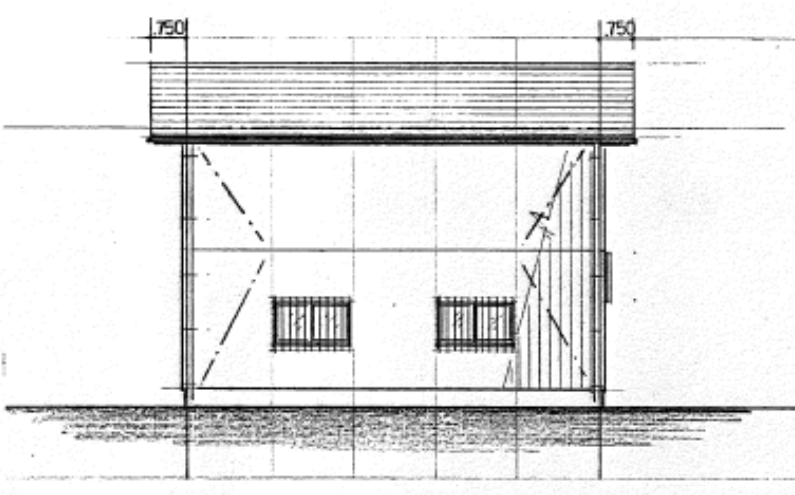
平面図

S=1:50

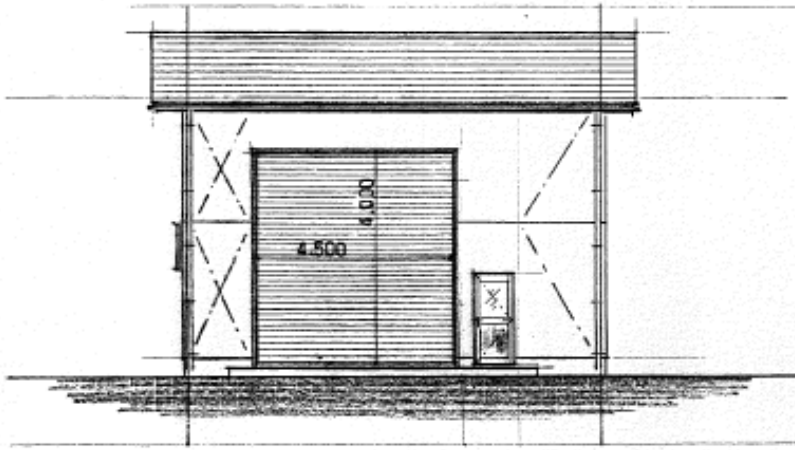


C 立面図

A 立面図



D 立面図



B 立面図

- 内部仕上
- 床 2x24-1.8x2.0D
- m 木 板基礎表木
- 壁 2x24-1.8x2.0L
- 壁 X平板のE.P. (910x1.820)
- X平 柱礎石帯木=ト=79
- 柱 2x24
- 他 ● 木部 虫喰防止部分、D.P.
- 2B. 柱筋帯 105x105
- 筋柱 36x105 @445
- 柱筋 24. 18x45 @445
- 換気扇 4300
- 高さ H=5.100
- 基礎 2x24-1.8x2.0L (表木)
- 柱筋 筋柱のE.P. (2.000 + 2.438)
- 筋柱 525筋のE.P.
- 屋根 2x24-1.8x2.0L-112-寄
- 屋根勾配 4x59
- 出入口 2x24-1.8x2.0L (筋柱付)
- E.P.
- 24-1.8x2.0L
- *4.500x4.500=
- 規 標準柱E.P.筋柱105x105x10

● 外部仕上