





三芳町遺跡地図

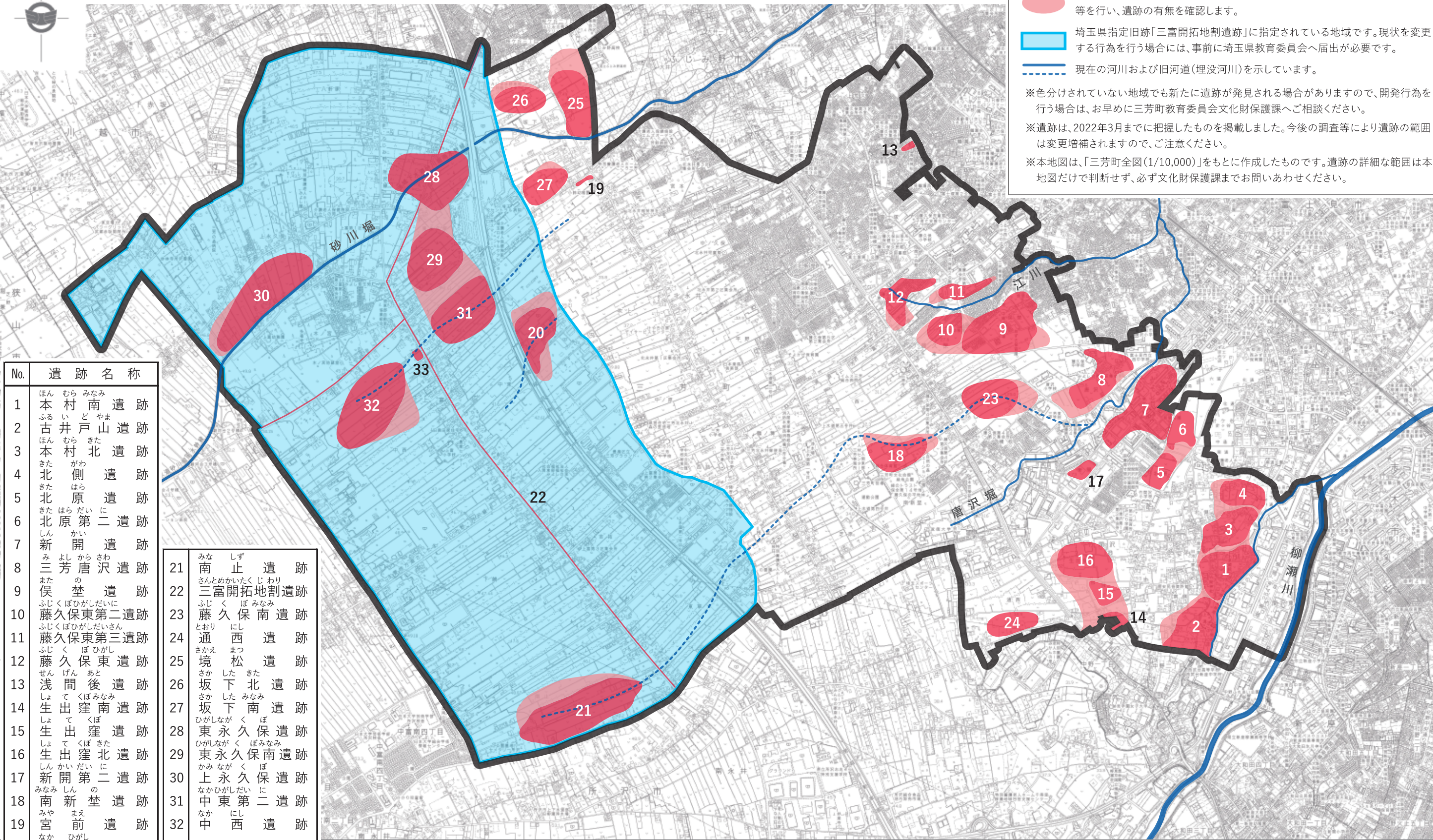
凡例

-  埋蔵文化財包蔵地(以下、遺跡という)として登録されている地域です。開発行為を行う場合には、事前に試掘確認調査や発掘調査が必要です。
-  遺跡の可能性のある地域です。開発行為を行う場合には、事前に試掘確認調査等を行い、遺跡の有無を確認します。
-  埼玉県指定旧跡「三富開拓地割遺跡」に指定されている地域です。現状を変更する行為を行う場合には、事前に埼玉県教育委員会へ届出が必要です。
-  現在の河川および旧河道(埋没河川)を示しています。

※色分けされていない地域でも新たに遺跡が発見される場合がありますので、開発行為を行う場合は、お早めに三芳町教育委員会文化財保護課へご相談ください。

※遺跡は、2022年3月までに把握したものを掲載しました。今後の調査等により遺跡の範囲は変更増補されますので、ご注意ください。

※本地図は、「三芳町全図(1/10,000)」をもとに作成したものです。遺跡の詳細な範囲は本地図だけで判断せず、必ず文化財保護課までお問い合わせください。



No.	遺跡名称
1	本村南遺跡
2	古井戸山遺跡
3	本村北遺跡
4	北側遺跡
5	北原遺跡
6	北原第二遺跡
7	新開遺跡
8	三芳唐沢遺跡
9	俣埜遺跡
10	藤久保東第二遺跡
11	藤久保東第三遺跡
12	藤久保東遺跡
13	浅間後遺跡
14	生出窪南遺跡
15	生出窪遺跡
16	生出窪北遺跡
17	新開第二遺跡
18	南新埜遺跡
19	宮前遺跡
20	中東遺跡
21	南止遺跡
22	三富開拓地割遺跡
23	藤久保南遺跡
24	通西遺跡
25	境松遺跡
26	坂下北遺跡
27	坂下南遺跡
28	東永久保遺跡
29	東永久保南遺跡
30	上永久保遺跡
31	中東第二遺跡
32	中西遺跡
33	サガヤマ遺跡

令和三年二月作成

1. 令和三年二月作成三芳町全図(1/2500)を縮小編集したものである。
2. 黒野町において、その名の地名を有し、それぞれの地名を掲載したものである。