

入替

物件番号

1・2

物件調書

物件概要

財産名称 三芳町役場本庁舎

建物構造 鉄骨鉄筋コンクリート造 地上7階、地下1階建て 延床面積9,122.40㎡

住所 三芳町大字藤久保1100-1

貸付箇所 1階南口外部通路

貸付面積 0.96㎡(W1.2m×D0.8m)※自動販売機のための面積。回収ボックスの面積は含まないので、別に設置してください。

台数 各1台

貸付期間 平成30年10月1日～平成33年9月30日(3年間)



備考

設置箇所正面に運動公園グラウンド有

販売実績 物件番号1 H29:4,482本

物件番号2 H29:5,834本

※イベント開催時(みよしまつり等)設置場所の移動あり

物件調書

物件概要

財産名称 三芳町役場本庁舎

建物構造 鉄骨鉄筋コンクリート造 地上7階、地下1階建て 延床面積9,122.40㎡

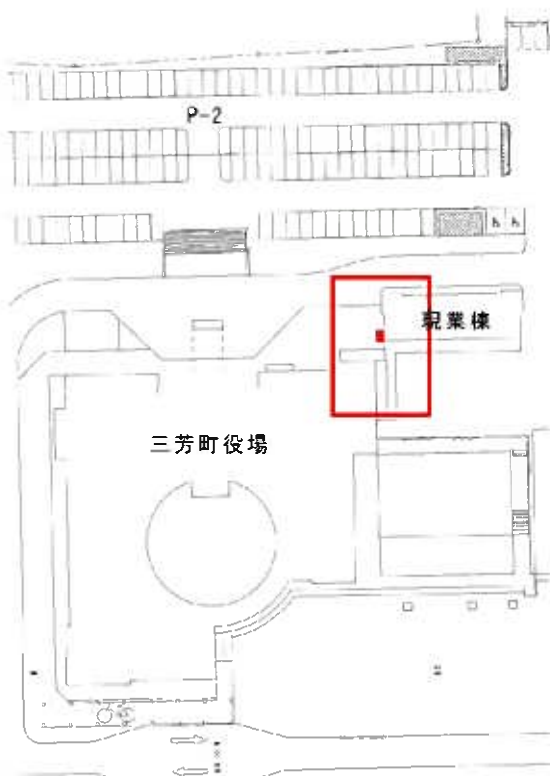
住所 三芳町大字藤久保1100-1

貸付箇所 1階北口現業棟脇

貸付面積 0.96㎡(W1.2m×D0.8m)※自動販売機のための面積。回収ボックスの面積は含まないので、別に設置してください。

台数 1台

貸付期間 平成30年10月1日～平成33年9月30日(3年間)



備考

販売実績 H29 2,287本

物件調書

物件概要

財産名称 三芳町役場本庁舎

建物構造 鉄骨鉄筋コンクリート造 地上7階、地下1階建て 延床面積9,122.40㎡

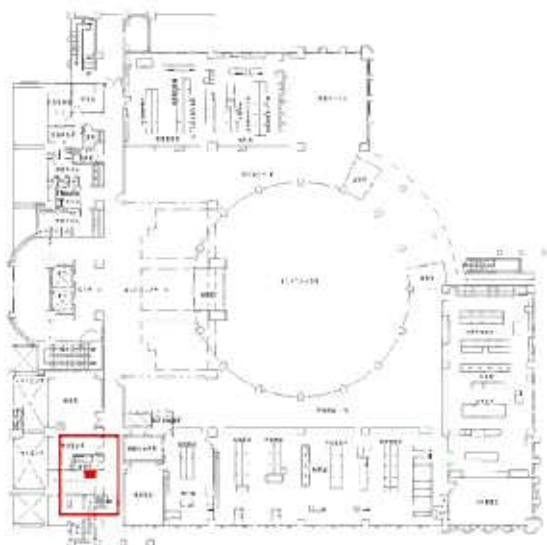
住所 三芳町大字藤久保1100-1

貸付箇所 1階 リフレッシュコーナー

貸付面積 1.20㎡ (W1.2m×D1.0m)※自動販売機のための面積。回収ボックスの面積は含まないので、別に設置してください。

台数 1台

貸付期間 平成30年10月1日～平成33年9月30日(3年間)



備考

無料の水を設置すること。

販売実績 H29 4,189杯

新規

物件番号

5

物件調書

物件概要

財産名称 三芳町役場本庁舎

建物構造 鉄骨鉄筋コンクリート造 地上7階、地下1階建て 延床面積9,122.40㎡

住所 三芳町大字藤久保1100-1

貸付箇所 1階 リフレッシュコーナー

貸付面積 1.20㎡ (W1.2m×D1.0m)※自動販売機のための面積。回収ボックスの面積は含まないので、別に設置してください。

台数 1台

貸付期間 平成30年10月1日～平成33年9月30日(3年間)



備考

販売実績 新規

製菓、軽食等

物件調書

物件概要

財産名称 三芳町役場本庁舎

建物構造 鉄骨鉄筋コンクリート造 地上7階、地下1階建て 延床面積9,122.40㎡

住所 三芳町大字藤久保1100-1

貸付箇所 1階 住民課前 ロビー

貸付面積 0.96㎡(W1.2m×D0.8m)※自動販売機のための面積。回収ボックスの面積は含まないので、別に設置してください。

台数 1台

貸付期間 平成30年10月1日～平成33年9月30日(3年間)



備考

販売実績:6,199本

パッケージについては、町指定のデザインを使用すること。(デザインデータは提供します。)

※ユニバーサルデザイン必須とすること。(車椅子対応等)

物件調書

物件概要

財産名称 三芳町役場本庁舎

建物構造 鉄骨鉄筋コンクリート造 地上7階、地下1階建て 延床面積9,122.40㎡

住所 三芳町大字藤久保1100-1

貸付箇所 1階 ロビー

貸付面積 0.96㎡(W1.2m×D0.8m)※自動販売機のための面積。回収ボックスの面積は含まないので、別に設置してください。

台数 1台

貸付期間 平成30年10月1日～平成33年9月30日(3年間)



備考

販売実績 H29 6,034本

パッケージについては、町指定のデザインを使用すること。(デザインデータは提供します。)

※ユニバーサルデザイン必須とすること。(車椅子対応等)

新規

物件調書

物件番号

8

物件概要

財産名称 三芳町役場本庁舎

建物構造 鉄骨鉄筋コンクリート造 地上7階、地下1階建て 延床面積9,122.40㎡

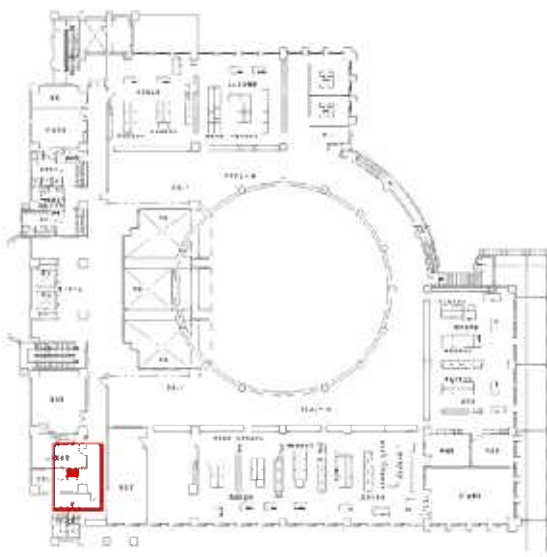
住所 三芳町大字藤久保1100-1

貸付箇所 2階 リフレッシュコーナー

貸付面積 1.20㎡ (W1.2m×D1.0m)※自動販売機のための面積。回収ボックスの面積は含まないので、別に設置してください。

台数 1台

貸付期間 平成30年10月1日～平成33年9月30日(3年間)



備考

販売実績 新規

物件調書

物件番号

9

物件概要

財産名称 三芳町役場本庁舎

建物構造 鉄骨鉄筋コンクリート造 地上7階、地下1階建て 延床面積9,122.40㎡

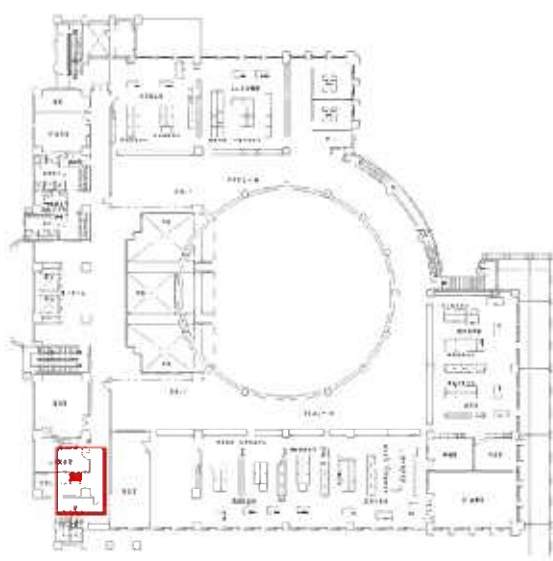
住所 三芳町大字藤久保1100-1

貸付箇所 2階 リフレッシュコーナー

貸付面積 1.20㎡ (W1.2m×D1.0m)※自動販売機のための面積。回収ボックスの面積は含まないので、別に設置してください。

台数 1台

貸付期間 平成30年10月1日～平成33年9月30日(3年間)



備考

販売実績 H29 2,572杯

物件調書

物件概要

財産名称 三芳町役場本庁舎

建物構造 鉄骨鉄筋コンクリート造 地上7階、地下1階建て 延床面積9,122.40㎡

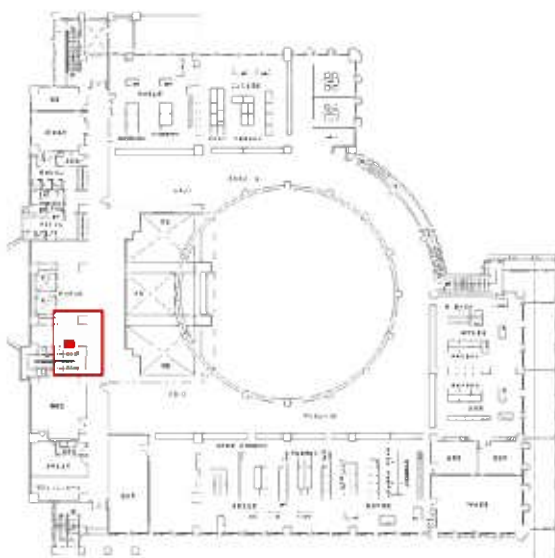
住所 三芳町大字藤久保1100-1

貸付箇所 2階 エレベーター脇ロビー

貸付面積 0.96㎡(W1.2m×D0.8m)※自動販売機のための面積。回収ボックスの面積は含まないので、別に設置してください。

台数 1台

貸付期間 平成30年10月1日～平成33年9月30日(3年間)



備考

販売実績 H29 11,078本

※ユニバーサルデザインを必須とすること。(車椅子対応等)

新規

物件調書

物件番号

11・12

物件概要

財産名称 三芳町役場本庁舎

建物構造 鉄骨鉄筋コンクリート造 地上7階、地下1階建て 延床面積9,122.40㎡

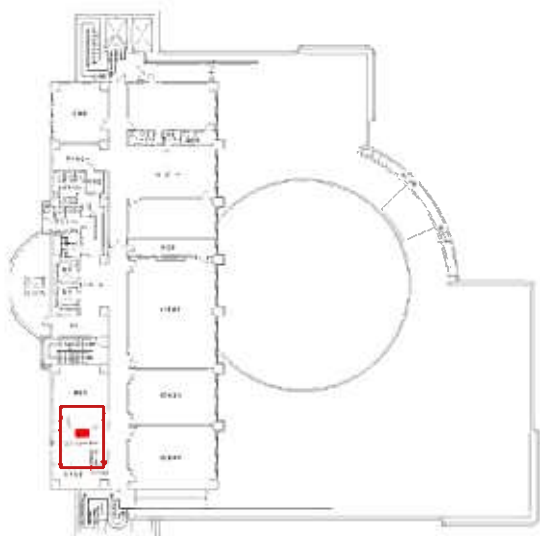
住所 三芳町大字藤久保1100-1

貸付箇所 3階 リフレッシュコーナー

貸付面積 1.20㎡(W1.2m×D1.0m)※自動販売機のための面積。回収ボックスの面積は含まないので、別に設置してください。

台数 2台

貸付期間 平成30年10月1日～平成33年9月30日(3年間)



備考

販売実績 新規

物件調書

物件概要

財産名称 三芳町役場本庁舎

建物構造 鉄骨鉄筋コンクリート造 地上7階、地下1階建て 延床面積9,122.40㎡

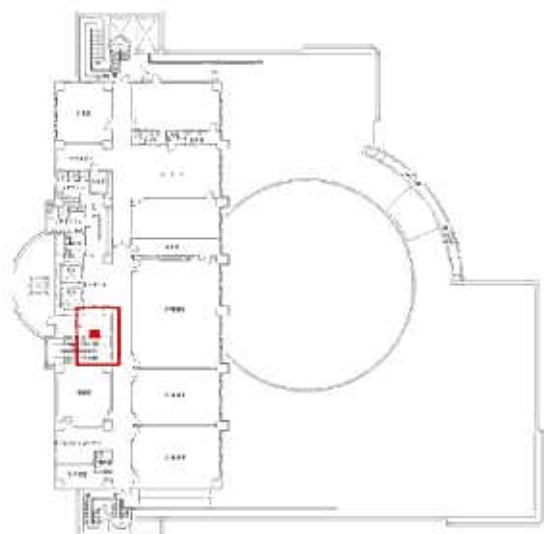
住所 三芳町大字藤久保1100-1

貸付箇所 3階 エレベーター脇ロビー

貸付面積 0.96㎡(W1.2m×D0.8m)※自動販売機のための面積。回収ボックスの面積は含まないので、別に設置してください。

台数 1台

貸付期間 平成30年10月1日～平成33年9月30日(3年間)



備考

販売実績 H29 2,762本

物件調書

物件番号

14,15

物件概要

財産名称 三芳町役場本庁舎

建物構造 鉄骨鉄筋コンクリート造 地上7階、地下1階建て 延床面積9,122.40㎡

住所 三芳町大字藤久保1100-1

貸付箇所 4階 リフレッシュコーナー

貸付面積 1.20㎡ (W1.2m×D1.0m)※自動販売機のための面積。回収ボックスの面積は含まないので、別に設置してください。

台数 2台

貸付期間 平成30年10月1日～平成33年9月30日(3年間)

4階平面図



備考

販売実績 H29 3,205杯

物件調書

財産名称	三芳町役場本庁舎
建物構造	鉄骨鉄筋コンクリート造 地上7階、地下1階建て 延床面積9,122.40㎡
住所	三芳町大字藤久保1100-1
貸付箇所	4階 エレベーター脇ロビー
貸付面積	0.96㎡(W1.2m×D0.8m)※自動販売機のための面積。回収ボックスの面積は含まないので、別に設置してください。
台数	1台
貸付期間	平成30年10月1日～平成33年9月30日(3年間)

4階平面図



備考

販売実績 H29 4,788本

物件調書

物件概要

財産名称 三芳町役場本庁舎

建物構造 鉄骨鉄筋コンクリート造 地上7階、地下1階建て 延床面積9,122.40㎡

住所 三芳町大字藤久保1100-1

貸付箇所 5階 エレベーター脇ロビー

貸付面積 0.96㎡(W1.2m×D0.8m)※自動販売機のみ面積。回収ボックスの面積は含まないので、別に設置してください。

台数 1台

貸付期間 平成30年10月1日～平成33年9月30日(3年間)



備考

販売実績 H29 3,325本

新規

物件調書

物件番号

18,19

物件概要

財産名称 三芳町役場本庁舎

建物構造 鉄骨鉄筋コンクリート造 地上7階、地下1階建て 延床面積9,122.40㎡

住所 三芳町大字藤久保1100-1

貸付箇所 5階 リフレッシュコーナー

貸付面積 1.20㎡ (W1.2m×D1.0m)※自動販売機のための面積。回収ボックスの面積は含まないので、別に設置してください。

台数 2台

貸付期間 平成30年10月1日～平成33年9月30日(3年間)



備考

販売実績 新規