

# 公共施設モデルプラン 低層案①

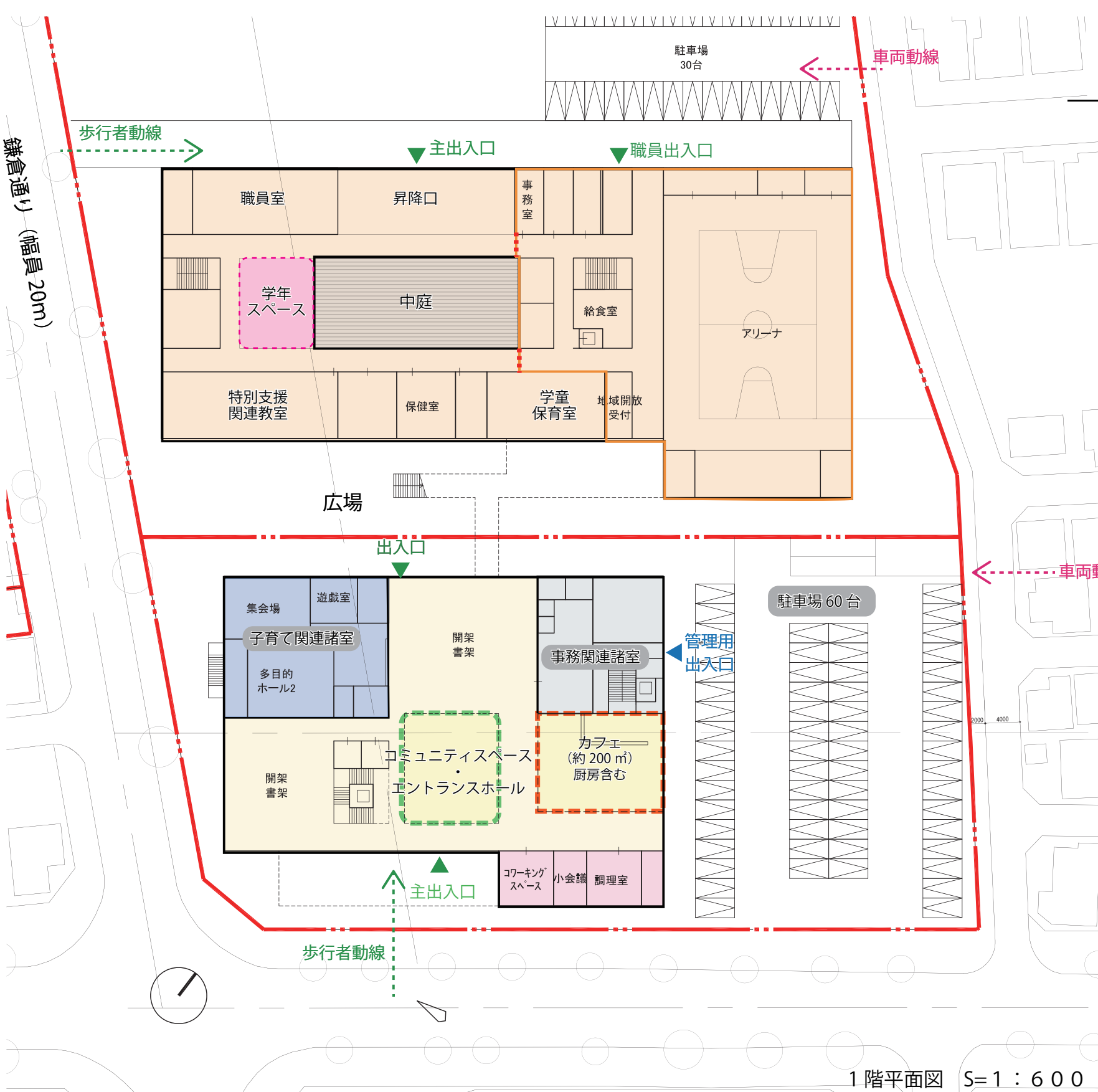
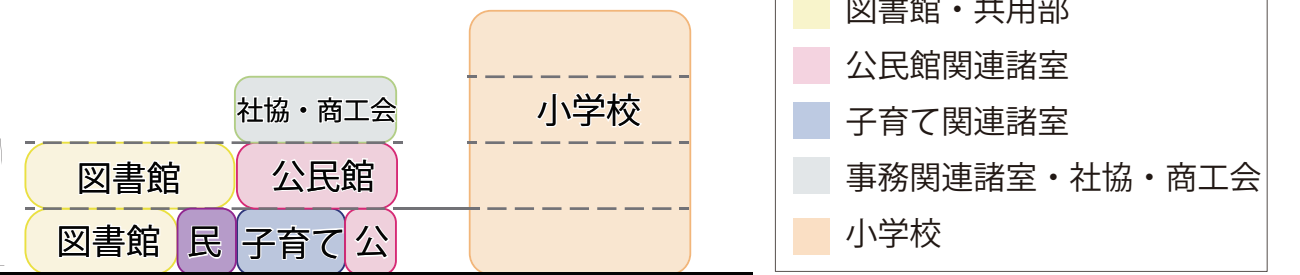
前回低層案にカフェ（民間施設）を反映させた案です。

1,2階にバランスよく用途を配置しました。

コミュニティスペース、エントランスホール、カフェは一体として利用できる計画としています。

・断面構成イメージ

凡例



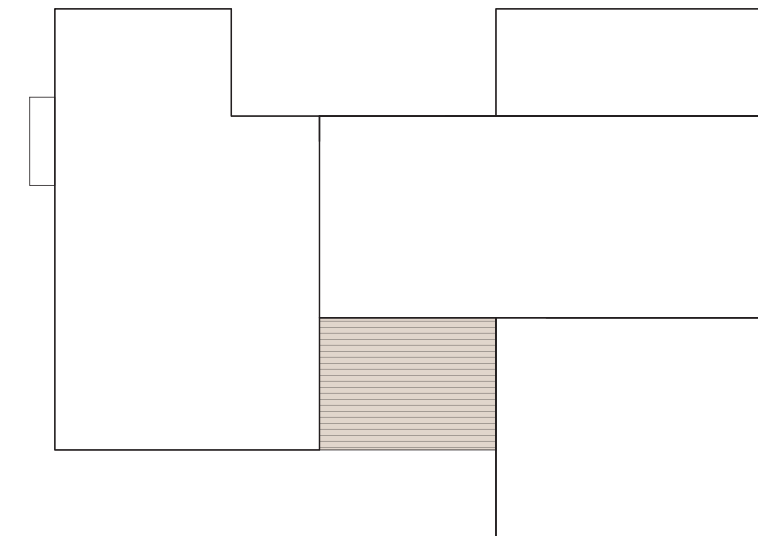
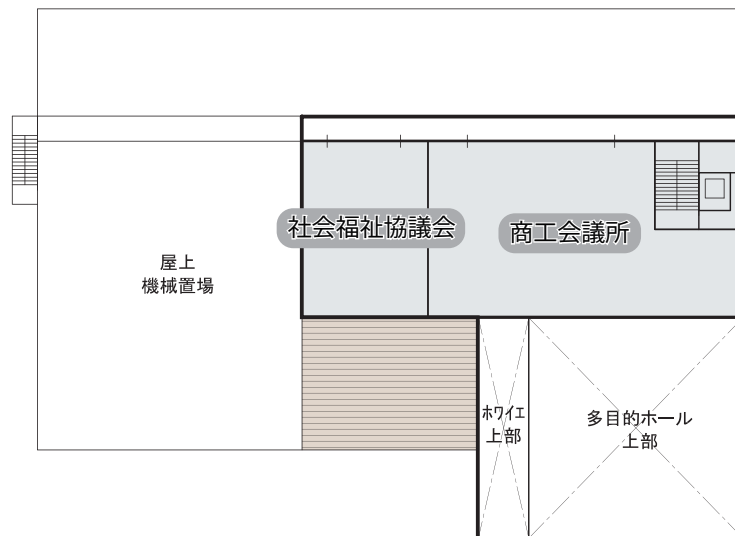
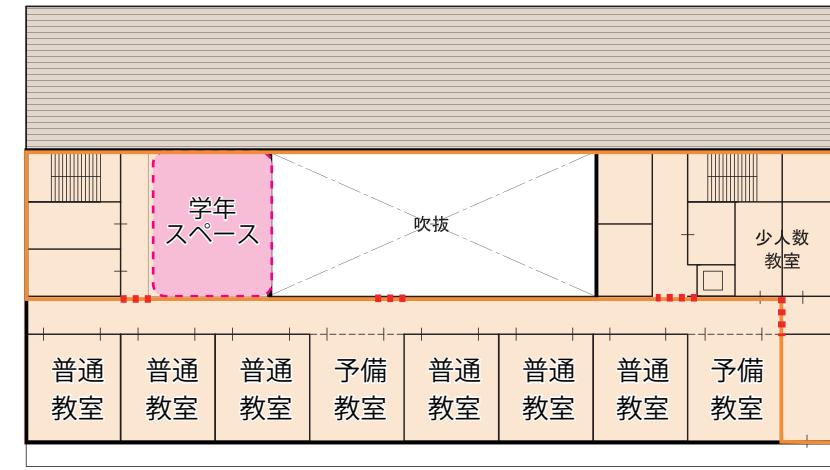
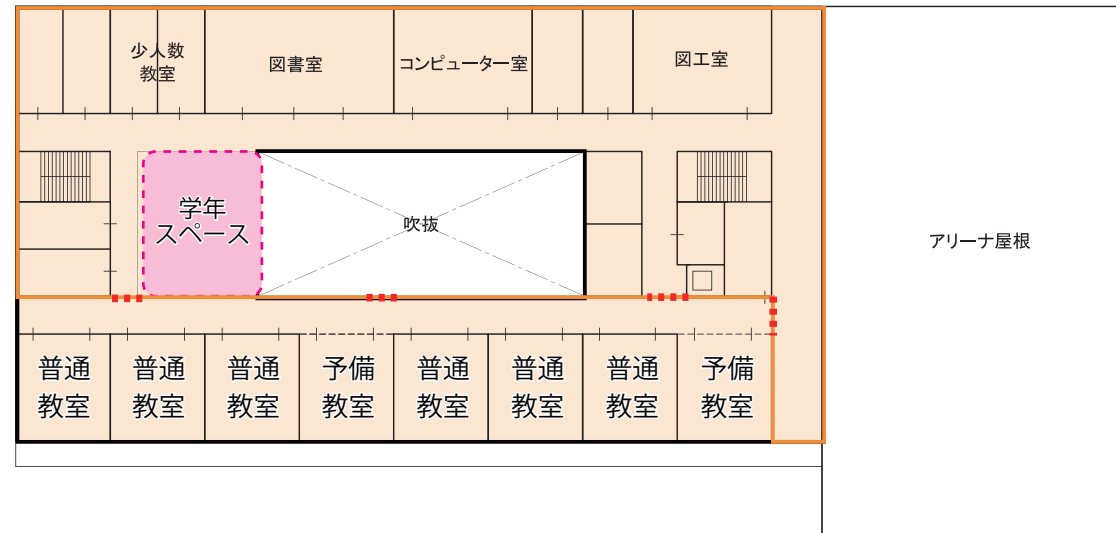
1階平面図 S=1:600

2階平面図 S=1:600

公共施設モデルプラン 低層案①

凡例

- 図書館・共用部
- 公民館関連諸室
- 子育て関連諸室
- 事務関連諸室・社協・商工会
- 小学校



3階平面図 S=1:600

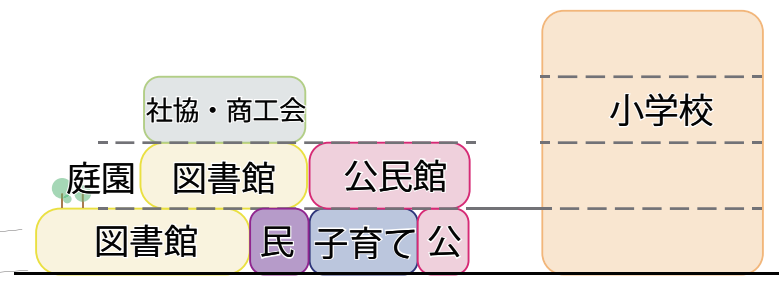
4階平面図 S=1:600



# 公共施設モデルプラン 低層案②

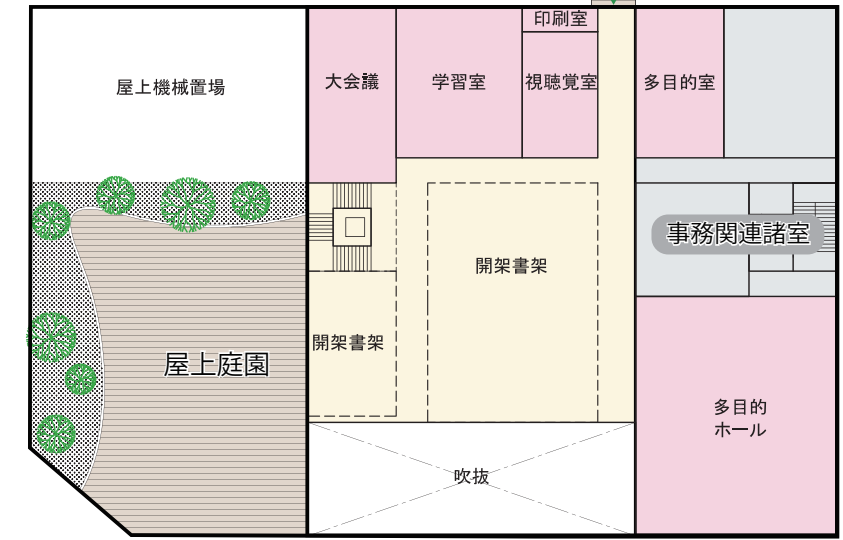
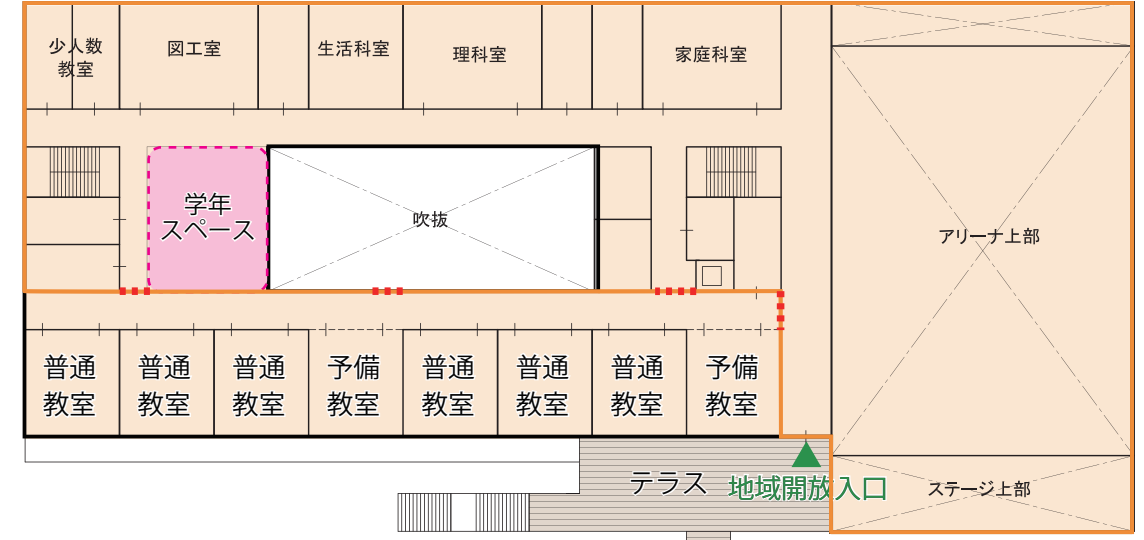
低層案①に比べ、1階部分の外形を大きくとった案です。  
 「図書館を中心とした施設」となるよう、開架書架を囲むように各諸室を配置しました。  
 2階には、大きな屋上庭園を設け、図書館を囲む豊かな外部空間を形成するとともに  
 上階に行くほどセットバックした形状とすることで圧迫感のない外観となるよう配慮しています。

## ・断面構成イメージ



凡例

- 図書館・共用部
- 公民館関連諸室
- 子育て関連諸室
- 事務関連諸室・社協・商工会
- 小学校

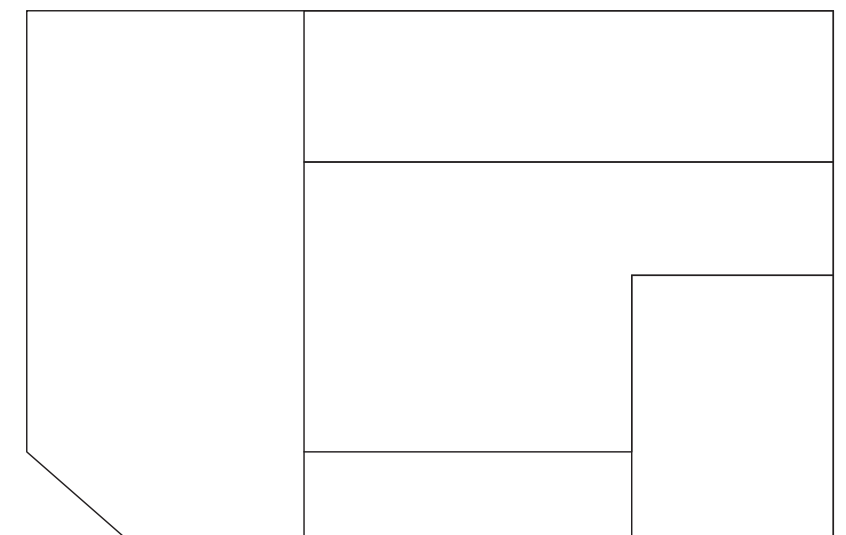
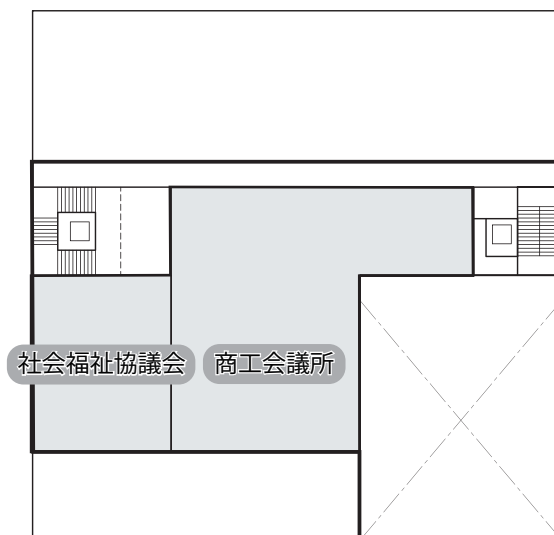
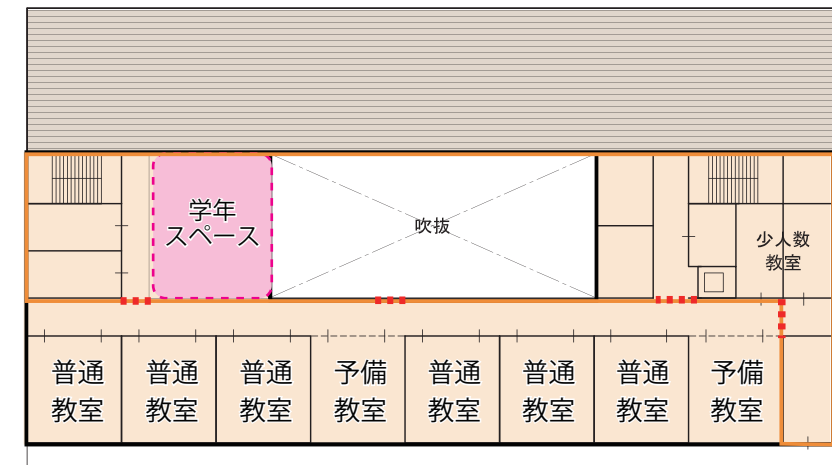
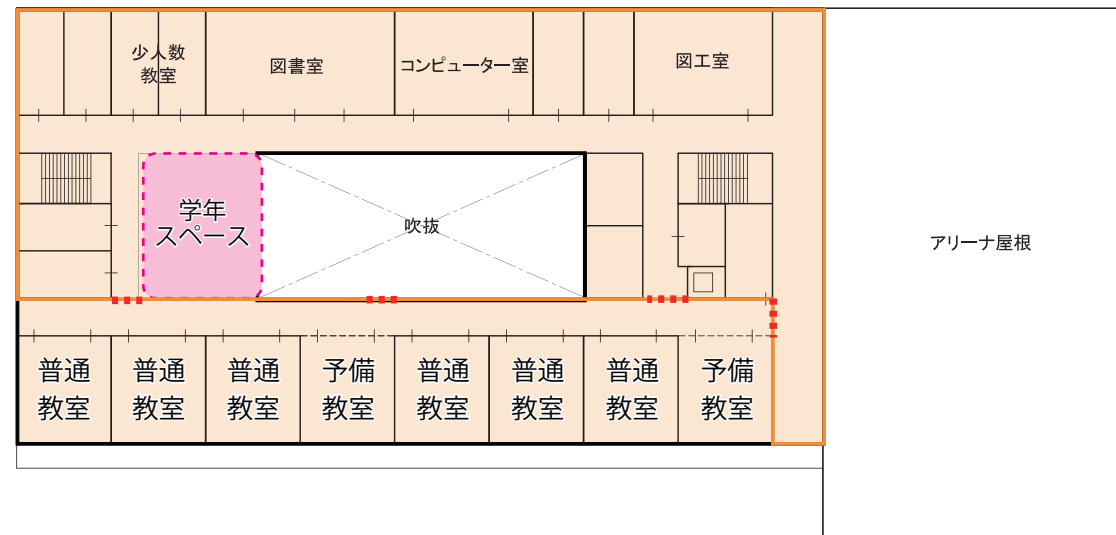


1階平面図 S=1:600

公共施設モデルプラン 低層案②

凡例

- 図書館・共用部
- 公民館関連諸室
- 子育て関連諸室
- 事務関連諸室・社協・商工会
- 小学校



3階平面図 S=1:600

4階平面図 S=1:600

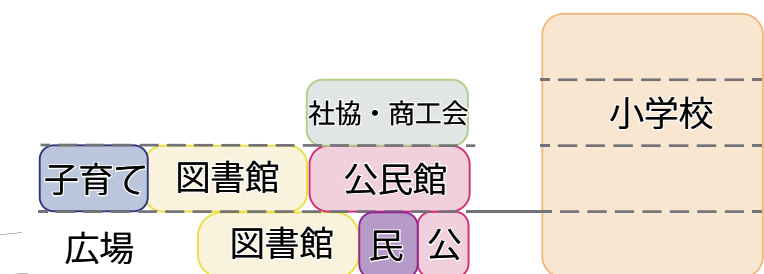


# 公共施設モデルプラン 低層案③

低層案①、②に比べて、2階外形を大きくとることで、駐車場や広場をより多くとった案「図書館を中心とした施設」として、開架書架とその他諸室をコミュニティスペースが  
つなぐように配置しています。

鎌倉通りと未来通りに面して、広場が確保し、豊かなピロティ空間を形成しています。

## ・断面構成イメージ



## 凡例

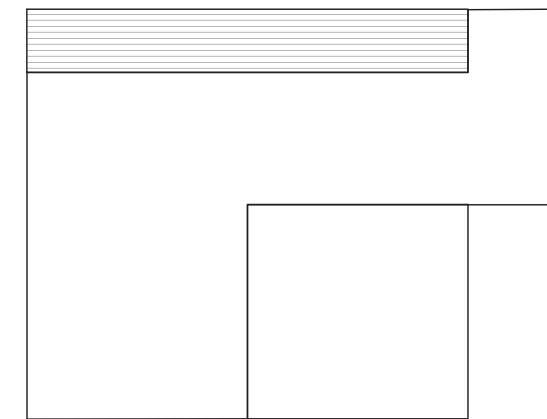
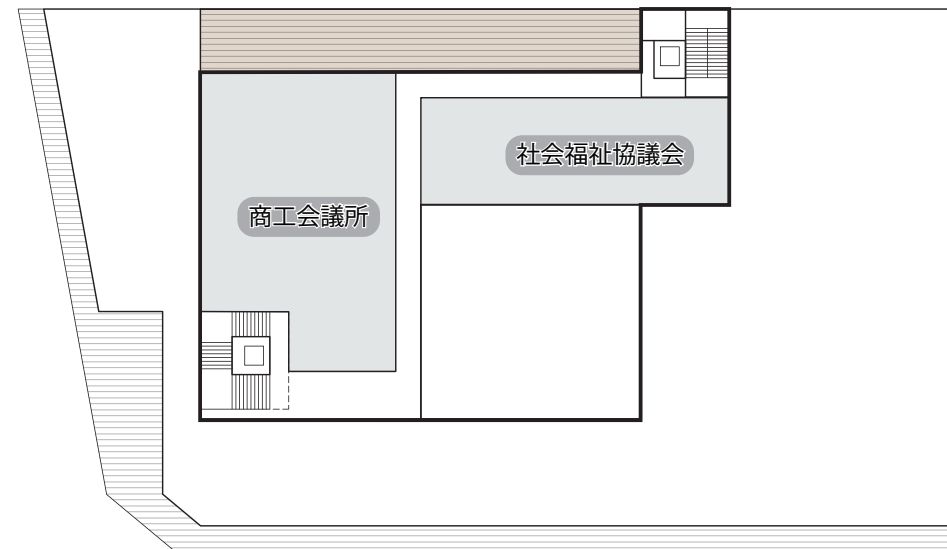
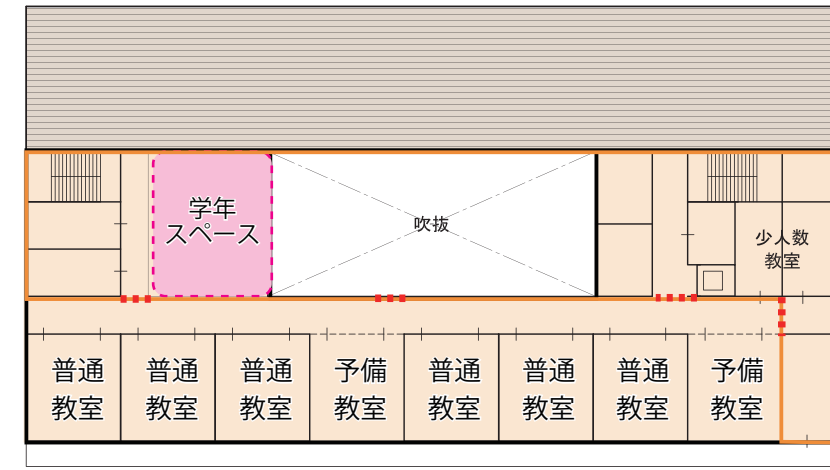
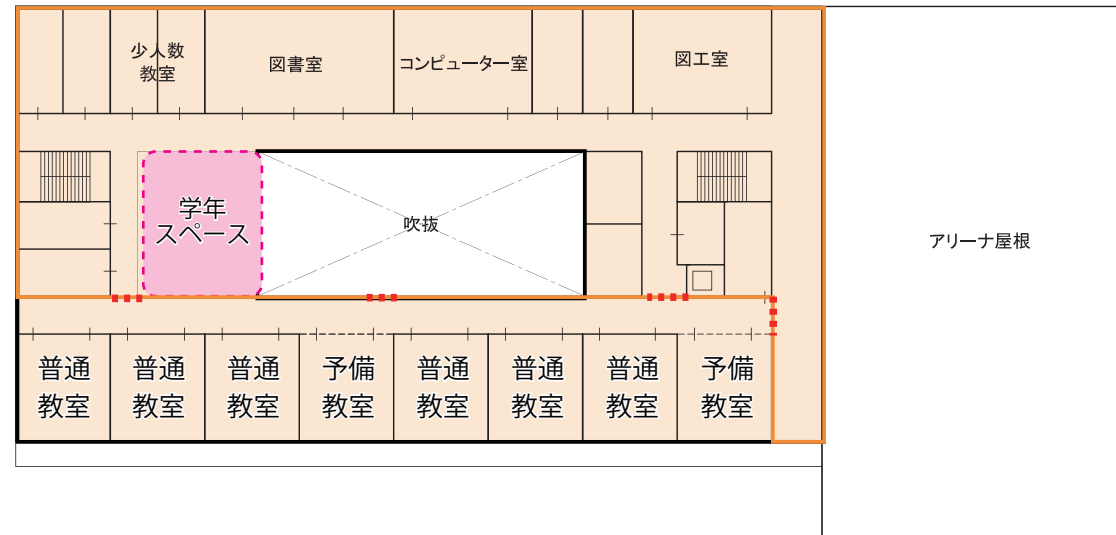
- 図書館・共用部
- 公民館関連諸室
- 子育て関連諸室
- 事務関連諸室・社協・商工会
- 小学校



1階平面図 S=1:600

凡例

- 図書館・共用部
- 公民館関連諸室
- 子育て関連諸室
- 事務関連諸室・社協・商工会
- 小学校



3階平面図 S=1:600

4階平面図 S=1:600

