

1. 有権者数の推移

年次	男	女	総数	増減数
令和 5	15,467	15,937	31,404	△ 145
4	15,549	16,000	31,549	△ 73
3	15,641	15,981	31,622	△ 57
2	15,746	15,933	31,679	87
元	15,718	15,874	31,592	△ 105
平成 30	15,805	15,892	31,697	13
29	15,764	15,920	31,684	82
28	15,752	15,850	31,602	862
27	15,324	15,416	30,740	80
26	15,263	15,397	30,660	△ 148
25	15,389	15,419	30,808	△ 30
24	15,428	15,410	30,838	△ 113
23	15,484	15,467	30,951	284
22	15,361	15,306	30,667	292
21	15,259	15,116	30,375	385
20	15,063	14,927	29,990	193
19	15,010	14,787	29,797	143
18	15,001	14,653	29,654	132
17	14,955	14,567	29,522	308
16	14,821	14,393	29,214	307
15	14,690	14,217	28,907	545
14	14,415	13,947	28,362	△ 52

※平成28年までは9月2日現在、平成29年以降は9月1日現在

(資料：選挙管理委員会)

2. 投票区別有権者

(令和5年9月1日現在)

投票区名	男	女	総数	構成比(%)	投票所
総数	15,467	15,937	31,404	100.0	
第1投票区	1,061	1,090	2,151	6.85	三芳町役場
第2投票区	1,125	1,035	2,160	6.88	農業センター
第3投票区	1,733	1,706	3,439	10.95	竹間沢公民館
第4投票区	2,130	2,330	4,460	14.20	藤久保公民館
第5投票区	1,559	1,537	3,096	9.86	藤久保第3区第2集会所
第6投票区	1,603	1,644	3,247	10.34	藤久保第1区集会所
第7投票区	1,092	1,162	2,254	7.18	北永井第2区集会所
第8投票区	1,310	1,424	2,734	8.71	唐沢小学校
第9投票区	1,147	1,162	2,309	7.35	藤久保第5区第2集会所
第10投票区	789	872	1,661	5.29	みよし台第1区集会所
第11投票区	984	1,014	1,998	6.36	藤久保第6区集会所
第12投票区	934	961	1,895	6.03	北永井第3区集会所

(資料：選挙管理委員会)

3. 議会の運営状況

		令和5年	令和4年	令和3年	令和2年	令和元年	平成30年	平成29年	平成28年
招集回数	定例会	4	4	4	4	4	4	4	4
	臨時会	2	3	3	2	2	1	3	3
会期日数	定例会	84	75	79	69	78	72	67	70
	臨時会	2	3	3	2	2	1	3	3
会議日数	定例会	24	24	25	23	23	24	24	22
	臨時会	2	3	3	2	2	1	3	3
町長提出議案	総数	73	68	68	72	93	68	77	81
	予算	25	28	26	28	26	20	25	27
	決算	6	6	6	6	6	6	6	6
	条例	25	19	25	19	32	25	23	30
	その他	17	15	11	19	29	17	23	18
議員提出議案	総数	16	10	12	18	16	24	16	23
	条例	2	1	2	3	2	1	1	2
	会議規則	-	-	1	-	1	-	2	-
	意見書	13	8	9	14	13	21	12	20
	決議	1	1	-	1	-	2	1	1
請願		-	-	2	2	2	3	1	2
陳情		10	8	7	1	11	3	4	4

注：※会期日数とは、議会が活動する期間、開会から閉会までの日数をいう。

(資料：議会事務局)

(日数・祭日を含む)

※会議日数は本会議のみである。

※請願とは、議員の紹介によることを条件とし、特定の事柄に関し事情を述べ願意に

沿った措置をとってもらうよう文書で要求するものである。

※陳情とは議員の紹介のないもので、その意味は請願と同じである。

4. 各種委員会開催日数

(各年12月末現在)

区分	令和5年	令和4年	令和3年	令和2年	令和元年	平成30年
総務常任委員会	11	13	14	13	14	10
厚生文教常任委員会	8	18	11	7	13	21
議会広報広聴常任委員会	14	19	17	19	17	24
議会運営委員会	19	25	21	22	15	25

(資料:議会事務局)

平成11年5月1日より建設常任委員会と文教常任委員会が統合され建設文教常任委員会となった。

平成15年5月1日より総務・厚生・建設文教の3委員会を統廃合し、総務建設・厚生文教の2委員会となった。

平成22年9月1日より総務建設常任委員会が総務常任委員会となった。

平成26年6月1日より議会広報広聴常任委員会が創設された。

5. 職業別町議会議員数

(各年5月1日現在)

年度	総数	農業	工業	商業	会社員	その他
令和5	15	-	-	-	4	11
4	15	2	-	-	1	12
3	15	2	-	-	1	12
2	15	2	-	-	1	12
元	15	2	-	-	1	12
平成30	15	1	-	2	3	9
29	15	1	-	2	3	9
28	15	1	-	2	3	9
27	15	1	-	2	3	9
26	15	1	1	1	-	12
25	15	1	1	1	-	12
24	15	1	1	1	-	12

(資料:議会事務局)

6. 年齢別町議会議員数

(各年5月1日現在)

年度	定員	現在数		25	30	35	40	45	50	55	60歳
		総数	うち男	〃 29	〃 34	〃 39	〃 44	〃 49	〃 54	〃 59	以上
令和5	15	15	7	-	-	-	3	-	-	3	9
4	15	15	9	-	-	-	2	1	2	3	7
3	15	15	9	-	-	-	2	1	4	2	6
2	15	15	9	-	-	2	-	1	4	3	5
元	15	15	9	-	-	2	-	1	4	4	4
平成30	15	15	10	-	-	1	2	-	5	2	5
29	15	15	10	-	-	1	2	2	3	2	5
28	15	15	10	-	-	1	2	4	2	1	5
27	15	15	10	-	1	1	1	4	2	2	4
26	15	15	10	-	1	-	-	4	1	2	7
25	15	15	10	-	1	-	-	4	1	2	7
24	15	15	10	-	1	-	1	3	1	4	5

(資料:議会事務局)

7. 党派別議員数

(令和5年5月1日現在)

党派別	議員数
議員数	15
無所属	9
共産党	3
公明党	3

注：議員定数は15人

(資料：議会事務局)

8. 歴代町・村長

順位	氏名	就任年月日	退任年月日
初代	池上 仁三郎	明治 22. 4. 18	明治 23. 1. 10
2	江原 仲右衛門	23. 11. 15	27. 11. 14
3	江原 平作	27. 12. 1	28. 11. 25
4	江原 仲右衛門	28. 12. 5	30. 4. 5
5	武田 圓次郎	30. 4. 28	34. 4. 27
6	武田 圓次郎	34. 5. 6	36. 11. 30
7	松本 長次	36. 12. 13	40. 12. 8
8	武田 藍太郎	40. 12. 17	41. 9. 25
9	細谷 源太郎	41. 10. 8	44. 3. 10
10	武田 藍太郎	44. 3. 30	大正 4. 3. 29
11	武田 藍太郎	大正 4. 4. 14	8. 4. 11
12	武田 藍太郎	8. 4. 26	8. 8. 18
13	武田 藍太郎	8. 10. 7	10. 6. 7
14	森田 清三郎	10. 12. 27	14. 3. 26
15	池上 善兵衛	14. 4. 18	昭和 4. 4. 17
16	池上 善兵衛	昭和 4. 5. 7	8. 5. 6
17	松本 昌信	8. 5. 14	12. 5. 13
18	松本 昌信	12. 5. 17	16. 5. 16
19	武田 定太郎	16. 6. 23	20. 6. 22
20	武田 定太郎	20. 6. 23	20. 8. 29
21	武田 睦太郎	20. 9. 21	22. 2. 5
22	矢島 太助	22. 4. 5	26. 4. 4
23	武田 睦太郎	26. 4. 5	29. 12. 9
24	矢島 太助	30. 1. 14	34. 1. 13
25	江原 貞一	34. 1. 14	38. 1. 13
26	金谷 英男	38. 1. 14	42. 1. 13
初代町長	金谷 英男	42. 1. 14	46. 1. 13
2	林 栄則	46. 1. 14	50. 1. 13
3	林 栄則	50. 1. 14	54. 1. 13
4	山田 義夫	54. 1. 14	58. 1. 13
5	山田 義夫	58. 1. 14	62. 1. 13
6	山田 義夫	62. 1. 14	平成 3. 1. 13
7	林 孝次	平成 3. 1. 14	7. 1. 13
8	林 孝次	7. 1. 14	11. 1. 13
9	林 孝次	11. 1. 14	15. 1. 13
10	林 孝次	15. 1. 14	19. 1. 13
11	鈴木 英美	19. 1. 14	23. 1. 13
12	林 伊佐雄	23. 1. 14	27. 1. 13
13	林 伊佐雄	27. 1. 14	31. 1. 13
14	林 伊佐雄	31. 1. 14	令和 5. 1. 13
15	林 伊佐雄	令和 5. 1. 14	

(資料:総務課)

9. 歴代議長

順位	氏名	就任年月日	退任年月日
初代	池林 上 善兵衛	昭和 21. 11. 15	昭和 22. 4. 29
2	林 谷 栄則	22. 6. 14	26. 4. 29
3	金 江 英貞	26. 5. 9	30. 4. 29
4	原 島 貞忠	30. 5. 12	33. 12. 16
5	中 鈴 輝静	34. 1. 9	34. 4. 30
6	稻 木 垣 内 治雄	34. 5. 7	38. 4. 30
7	高 橋 静岩	38. 5. 10	42. 4. 30
8	武 田 春 太郎	42. 5. 4	46. 4. 30
9	武 田 春 太郎	46. 5. 11	47. 4. 26
10	武 田 春 太郎	47. 4. 26	48. 4. 18
11	武 田 春 太郎	48. 4. 18	49. 4. 23
12	山 田 義夫	49. 4. 23	50. 4. 30
13	山 田 義夫	50. 5. 13	51. 4. 27
14	細 谷 義夫	51. 4. 27	52. 4. 28
15	山 田 義夫	52. 4. 28	53. 3. 29
16	山 田 要	53. 3. 29	54. 4. 30
17	山 田 要	54. 5. 9	55. 4. 30
18	鈴 木 政 雄	55. 4. 30	56. 4. 22
19	細 川 政 雄	56. 4. 22	57. 4. 26
20	川 口 政 雄	57. 4. 26	58. 4. 30
21	鈴 木 政 雄	58. 5. 6	59. 4. 27
22	鈴 木 政 雄	59. 4. 27	60. 4. 30
23	藤 原 朝 之	60. 4. 30	61. 4. 30
24	藤 原 朝 之	61. 4. 30	62. 4. 30
25	鈴 木 政 雄	62. 5. 8	63. 4. 28
26	高 橋 三 次	平成 63. 4. 28	平成 元. 4. 28
27	高 橋 三 次	元. 4. 28	2. 4. 26
28	古 菅 寺 五 哲	2. 4. 26	3. 3. 29
29	菅 原 橋 一 男	3. 5. 8	4. 4. 27
30	高 菅 利 忠	4. 4. 27	5. 4. 26
31	窪 田 利 男	5. 4. 26	5. 12. 7
32	菅 原 哲 男	5. 12. 7	6. 4. 25
33	菅 原 哲 男	6. 4. 25	7. 4. 30
34	板 垣 清	7. 5. 10	8. 4. 30
35	森 田 陽 郎	8. 4. 30	9. 4. 28
36	森 田 陽 郎	9. 5. 2	10. 4. 17
37	久 保 俊 和	10. 4. 17	11. 4. 30
38	池 上 哲 児	11. 5. 12	12. 4. 27
39	鈴 木 英 美	12. 4. 27	13. 4. 25
40	久 保 俊 和	13. 4. 25	14. 4. 24
41	久 保 俊 和	14. 4. 24	15. 4. 30
42	鈴 木 英 美	15. 5. 16	16. 4. 28
43	板 垣 清 子	16. 4. 28	17. 4. 25
44	深 澤 勝 子	17. 4. 27	18. 4. 24
45	秋 坂 豊 子	18. 4. 24	18. 11. 22
46	加 茂 淳 子	18. 11. 22	19. 4. 30
47	秋 坂 豊 子	19. 5. 15	20. 4. 22
48	秋 坂 豊 子	20. 4. 22	21. 4. 23
49	秋 坂 豊 子	21. 4. 23	22. 4. 19
50	秋 坂 豊 子	22. 4. 19	23. 4. 30
51	山 田 政 弘	23. 5. 10	24. 5. 14
52	山 田 政 弘	24. 5. 14	25. 4. 22
53	内 藤 美 佐 子	25. 4. 22	26. 5. 20
54	内 藤 美 佐 子	26. 5. 20	27. 4. 30
55	菊 地 浩 二	27. 5. 12	29. 5. 2
56	拔 井 尚 男	29. 5. 2	31. 2. 15
57	岩 城 桂 子	31. 2. 27	31. 4. 30
58	井 田 和 宏	令和 元. 5. 13	令和 3. 5. 12
59	小 内 松 伸	3. 5. 12	5. 4. 30
60	内 藤 美 佐 子	5. 5. 12	

(資料:議会事務局)

10. 歴代副議長

順位	氏名	就任年月日	退任年月日
初代	清水貞助	昭和 22. 6. 14	昭和 26. 4. 29
2	古寺貞太郎	26. 5. 9	30. 4. 29
3	早川長之助	30. 5. 12	34. 1. 9
4	池上鍋吉次	34. 1. 9	34. 4. 30
5	清水長道	34. 5. 7	38. 4. 30
6	古寺道顕	38. 5. 10	42. 4. 30
7	武田春太郎	42. 5. 4	45. 4. 2
8	古寺道顕	45. 4. 2	46. 4. 30
9	古山田要	46. 5. 11	47. 4. 26
10	細谷熙美	47. 4. 26	48. 4. 18
11	細谷熙美	48. 4. 18	49. 4. 23
12	細谷熙美	49. 4. 23	50. 4. 30
13	田村寛衛	50. 5. 13	51. 4. 27
14	近藤永蔵	51. 4. 27	52. 4. 28
15	池上猪之吉	52. 4. 28	53. 3. 29
16	鈴木政一	53. 3. 29	54. 4. 30
17	川口一雄	54. 5. 9	55. 4. 30
18	江原茂	55. 4. 30	56. 4. 22
19	鈴木春吉	56. 4. 22	56. 6. 12
20	山田芳国	56. 6. 23	57. 4. 26
21	落合佐知次	57. 4. 26	58. 4. 30
22	拔井太吉	58. 5. 6	59. 4. 27
23	林太孝次	59. 4. 27	60. 4. 30
24	川原知義	60. 4. 30	61. 4. 30
25	古原寺五	61. 4. 30	62. 4. 30
26	菅原哲男	62. 5. 8	63. 4. 28
27	伊藤藤豊	63. 4. 28	平成 元. 4. 28
28	内高田晴	平成 元. 4. 28	2. 4. 26
29	内高田忠	2. 4. 26	3. 3. 29
30	高窪利男	3. 5. 8	4. 4. 27
31	板垣清	4. 4. 27	5. 4. 26
32	森田陽太郎	5. 4. 26	6. 4. 25
33	深澤勝子	6. 4. 25	7. 4. 30
34	久池保和	7. 5. 10	8. 4. 30
35	池上哲児	8. 4. 30	9. 5. 2
36	高山上雄	9. 5. 2	10. 4. 17
37	高鈴木英美	10. 4. 17	11. 4. 30
38	山田延秋	11. 5. 12	12. 4. 27
39	秋坂豊	12. 4. 27	13. 4. 25
40	秋横田明	13. 4. 25	14. 4. 24
41	高加山雄	14. 4. 24	15. 4. 30
42	高加山淳子	15. 5. 16	16. 4. 28
43	加鈴木周一	16. 4. 28	16. 4. 27
44	高木橋周一	17. 4. 27	18. 4. 24
45	古寺貞之	18. 4. 24	18. 11. 22
46	原光武重	18. 11. 22	19. 4. 30
47	光下重之	19. 5. 15	20. 4. 22
48	光杉重之	20. 4. 22	21. 4. 23
49	杉本しげ	21. 4. 23	22. 4. 19
50	杉本浩二	22. 4. 19	23. 4. 30
51	菊内藤美佐	23. 5. 10	24. 5. 14
52	内山正史	24. 5. 14	25. 4. 22
53	山正史	25. 4. 22	26. 5. 20
54	山正史	26. 5. 20	27. 4. 30
55	岩城桂子	27. 5. 12	29. 5. 2
56	井田宏	29. 5. 2	31. 4. 30
57	小山伸介	令和 元. 5. 13	令和 3. 5. 12
58	山正史	3. 5. 12	5. 4. 30
59	細谷弘	5. 5. 12	

(資料:議会事務局)

11. 町職員数の推移

(各年4月1日現在)

年次	人口	職員1人 当たり人口	職員数			
			総数	男	女	増減数
令和 6	37,370	132	283	171	112	△ 1
5	37,654	133	284	170	114	△ 2
4	37,848	132	286	173	113	4
3	38,063	135	282	171	111	1
2	38,198	136	281	174	107	4
平成 31	38,193	138	277	175	102	△ 2
30	38,287	137	279	175	104	△ 4
29	38,330	135	283	182	101	△ 6
28	38,234	132	289	183	106	△ 13
27	38,247	127	302	190	112	5
26	38,153	128	297	190	107	△ 5
25	38,318	127	302	194	108	△ 5
24	38,009	124	307	200	107	△ 7
23	38,180	122	314	207	107	△ 2
22	37,764	120	316	209	107	△ 4
21	37,364	117	320	211	109	△ 7
20	37,000	113	327	218	109	△ 6
19	36,673	110	333	221	112	2
18	36,380	110	331	219	112	△ 4
17	36,130	108	335	221	114	△ 6
16	35,876	105	341	222	119	△ 6
15	35,595	103	347	226	121	△ 2
14	35,036	100	349	229	120	1
13	35,128	101	348	229	119	2
12	35,194	102	346	229	117	△ 6
11	35,374	100	352	230	122	△ 3
10	35,295	99	355	234	121	△ 2
9	35,448	99	357	234	123	△ 1
8	35,142	98	358	230	128	2
7	35,253	99	356	224	132	356

※注：「住民基本台帳法の一部を改正する法律」が平成24年7月9日に
施

(資料：総務課)

こ
行され、外国人住民についても住民基本台帳制度が適用される
こととなったため、当該統計資料の平成25年次以降の住民基本台

12. 年齢別・課別町職員数

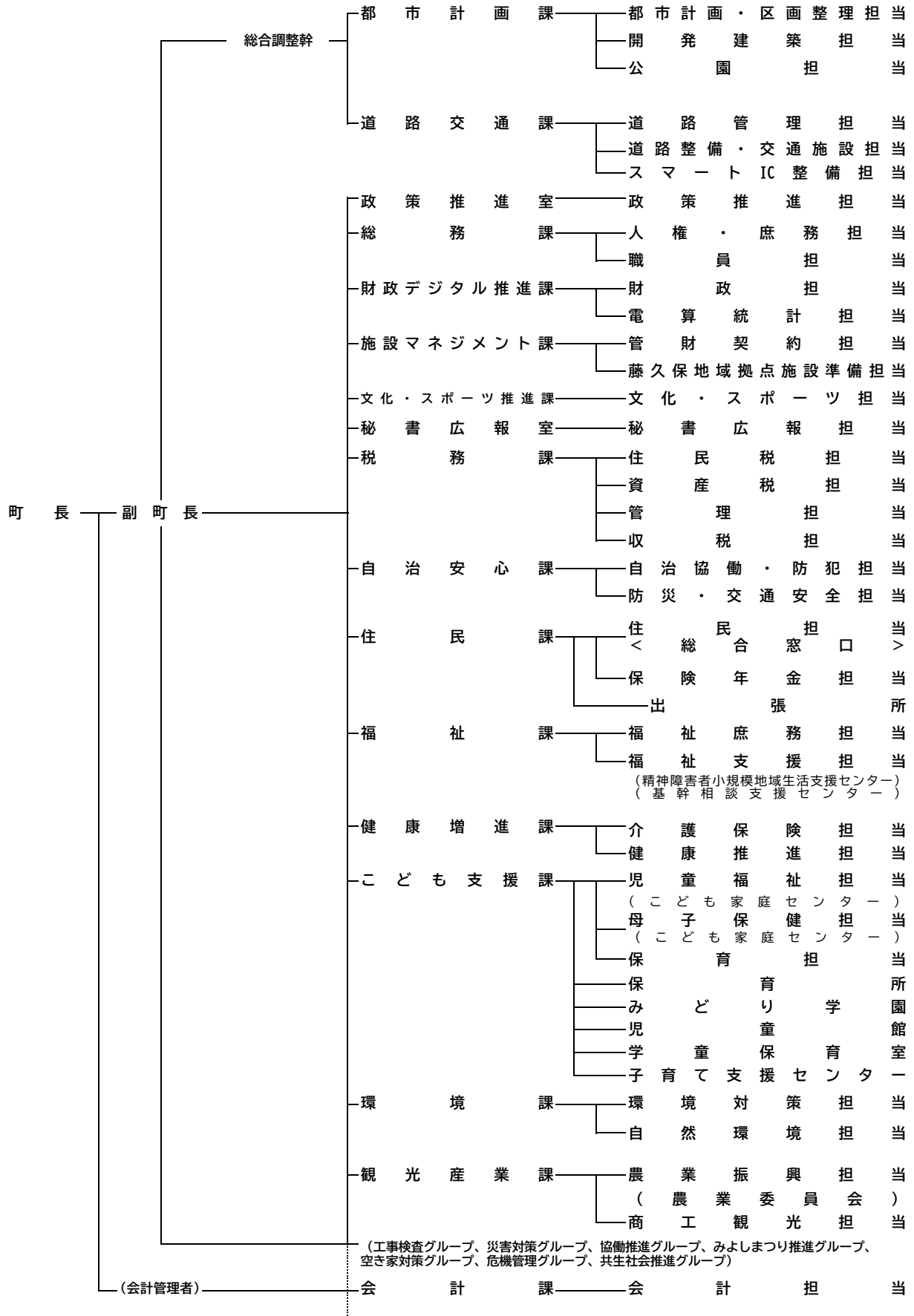
(令和6年4月1日現在)

課・局・室名	総数		30歳以下		31歳～40歳		41歳～50歳		51歳以上		平均年齢 (歳)
	総数	うち男	総数	うち男	総数	うち男	総数	うち男	総数	うち男	
総数	283	171	62	28	83	48	51	28	87	67	39歳
政策推進室	6	5	1	1	3	2	1	1	1	1	40歳
秘書広報室	9	6	2	-	4	3	1	1	2	2	39歳
財政デジタル推進課	9	6	1	1	5	3	2	1	1	1	39歳
施設マネジメント課	8	8	2	2	1	1	3	3	2	2	42歳
総務課	12	9	2	1	6	4	3	3	1	1	37歳
税務課	23	14	9	4	7	4	2	1	5	5	37歳
住民課	20	10	4	1	6	4	3	1	7	4	42歳
福祉課	15	7	5	4	5	1	3	1	2	1	36歳
健康増進課	15	5	4	1	3	1	2	-	6	3	43歳
こども支援課	49	8	12	1	13	1	14	3	10	3	40歳
環境課	8	8	2	2	1	1	1	1	4	4	44歳
観光産業課	11	10	6	5	2	2	1	1	2	2	34歳
自治安心課	9	7	4	2	2	2	1	1	2	2	37歳
都市計画課	11	11	1	1	3	3	1	1	6	6	46歳
道路交通課	15	14	1	1	4	4	3	3	7	6	46歳
会計課	3	1	-	-	1	-	1	1	1	-	45歳
文化・スポーツ推進課	7	4	1	1	3	1	1	1	2	1	41歳
教育総務課	9	6	-	-	5	3	-	-	4	3	46歳
学校教育課	9	5	-	-	4	3	4	1	1	1	43歳
社会教育課	15	11	2	-	3	3	1	-	9	8	47歳
文化財保護課	5	3	2	-	-	-	1	1	2	2	41歳
議会事務局	3	2	-	-	-	-	-	-	3	2	56歳
上下水道課	12	11	1	-	2	2	2	2	7	7	49歳

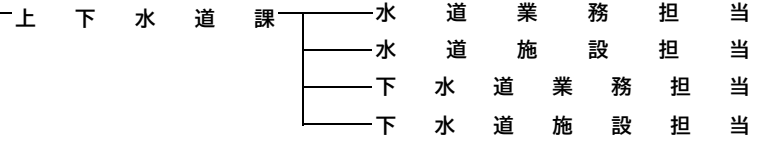
(資料:総務課)

《 三芳町行政機構図 》

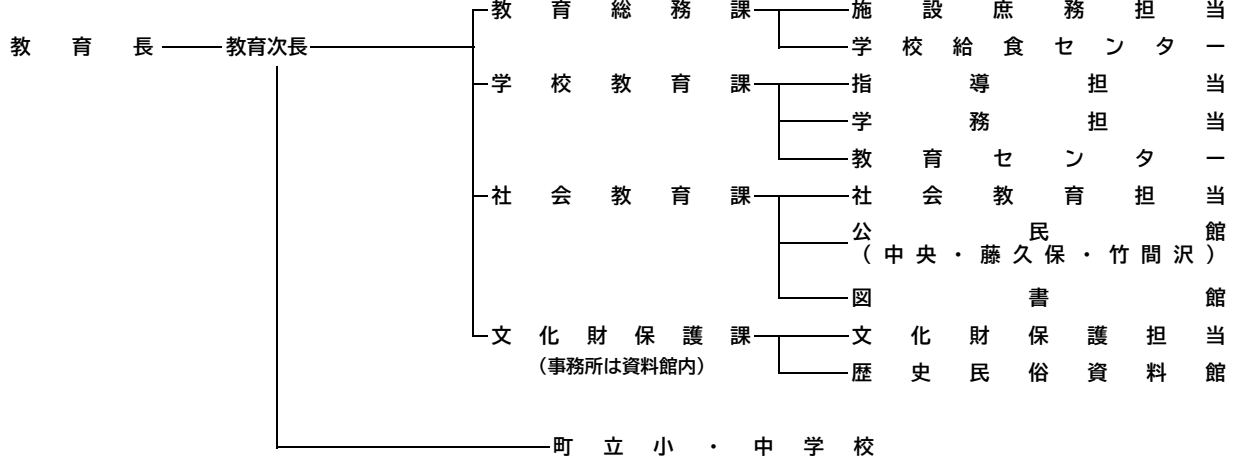
令和6年4月1日現在



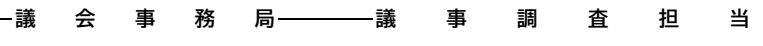
上下水道事業
(三芳町長)



教育委員会



議会



行政委員会	選挙管理委員会	事務	【総務課 人権庶務担当】
	監査委員	事務	【総務課 人権庶務担当】
	農業委員会	事務局	【観光産業課 農業振興担当】
	固定資産評価審査委員会	事務	【総務課 人権・庶務担当】
	公平委員会	事務	【政策推進室 政策推進担当】

人口	37,370人 (令和6年3月末日現在 外国人を含む)
世帯数	16,977世帯
面積	15.33 km ²
町の将来像	共に創ろう ひと・まち・みどりがつながる 幸せのまち
職員構成	町部局 242人 それ以外の部局 41人 合計職員数 283人 (令和6年4月1日現在)
職員1人当たり住民数	132.0人
役場所在地	〒354-8555 埼玉県入間郡三芳町大字藤久保1100番地1 電話番号 049-258-0019

