

みんな大切な三芳のこどもたち！

三芳町教育相談室

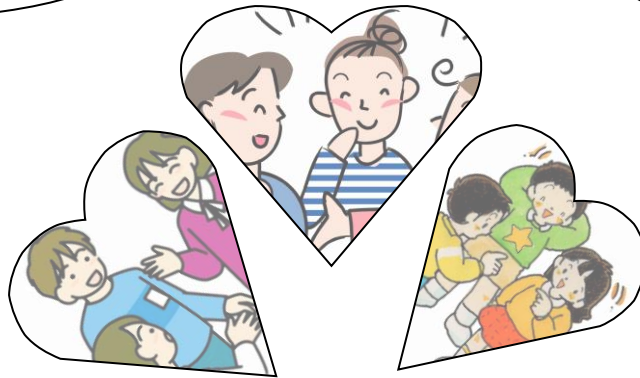
相談してみませんか

悩みごと相談 一人で悩まず相談さ

お子さんに関して
悩みはありませんか

- 子育てのこと
- 学校のこと
- 友達関係のこと
- 進路のこと
- 発育のこと

など
お気軽にご相談ください
常任の相談員が相談に
のります

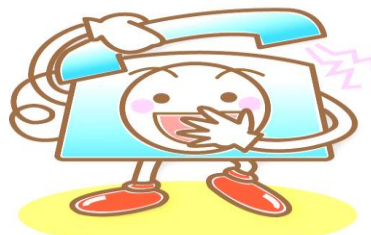


友だち・親や先生にも
相談できないことはあ
りませんか

- 友達とうまくいかない
(いじめ)
- 何となくやる気がでない
- 学校に行きたくない
(不登校)
- 相談する人がいない
- 将来のことが不安
- 進路のことが不安…等

安心してご相談
ください

秘密は守ります。



<電話相談・面接相談>

曜日：月曜日～金曜日（祝日を除く）

（8/11～8/14・12/29～1/3を除く）

時間：9時30分～16時30分

教育相談室〔総合体育館4階〕

TEL 049-274-1023（直通）

< メール相談 >

メールアドレス

kyouikusoudan@town.saitama-miyoshi.ed.jp

【メールでの相談をするにあたって】

○相談のメールには、次の事項を必ず記載してください。

①子どもが自分のことを相談する場合

「自分の氏名」「住所」「メールアドレス」「学校名」「学年」「性別」

②保護者等が子どもについての相談をする場合

「保護者等の氏名」「住所」「メールアドレス」「性別」「子どもとの続柄」

「子どもの氏名」「学校名」「学年」「子どもの性別」

○寄せられた相談へのお答えには、受信した日から7日程度（土日・祝日・年末年始を除く）かかります。

緊急を要する相談は、電話相談を利用してください。

○メールによる継続相談は行っておりませんので、詳しい相談や継続的な相談を希望される方は電話相談または面接相談を利用してください。

○子ども向け携帯電話やお使いのパソコン等の設定によっては、返信した文書が文字化けを起こしたり回答が届かなかったりすることがありますので注意してください。

○電子メールは、システム上「通信の秘密」が確保されているものではありません。当相談室においても、ウイルス対策等を行っておりますが、相談内容を書くときは十分に注意してください。

※次のようなメール相談につきましては、お答えできません。

- 必要な記載事項が書かれていないもの。または記載事項に虚偽のあるもの。
- 相談内容の意味や意図が不明なもの。
- 教育相談以外の内容のもの

※次のようなメールにつきましては、セキュリティ等の理由により、削除させていただきますので、ご了承ください。

- 添付ファイルがついているメール
- 他のURLへ誘導するような記載があるメール
- プライバシー侵害や公序良俗に反する内容のメール